

BTP CFA OCCITANIE
Campus des métiers de la Construction

MONTPELLIER . PERPIGNAN . TOULOUSE - MURET
LEZIGNAN-CORBIERES . MEJANNES-LES-ALES



Se former aux métiers de la construction

Un parcours
Un métier
Une passion

MONTPELLIER . PERPIGNAN . TOULOUSE - MURET
LEZIGNAN-CORBIERES . MEJANNES-LES-ALES

BTP CFA OCCITANIE

Leader de la formation aux métiers de la construction



Une chance pour tous . Accompagnement . Epanouissement . Professionnalisation

btpcfa-occitanie.com



BTP CFA OCCITANIE

Leader de la formation en apprentissage
aux métiers de la construction



Chacun peut devenir un bon professionnel de la construction s'il est motivé et bien accompagné ; et c'est par la réussite professionnelle et l'épanouissement personnel qu'il révèle le meilleur de lui-même.

Ancrée sur un territoire au patrimoine historique riche, alliant la tradition des constructions romaines aux bâtiments avant-gardistes, **BTP CFA OCCITANIE**, association paritaire de la branche professionnelle, a pour mission de répondre aux besoins des entreprises en formant les futurs professionnels du secteur de la construction.

Nous le faisons en transmettant nos valeurs :

égalité des chances, bienveillance, respect, travail, professionnalisme, coopération, qualité, réussite, dépassement de soi.

Nos engagements



Une chance pour tous

la motivation avant tout, coût des formations pris en charge par les OPCO



Un accompagnement et un parcours personnalisés

pour se former en toute confiance et réussir



Au cœur des défis environnementaux

transition énergétique et écologique, RE2020



L'épanouissement, par le travail manuel et la vie au campus

la satisfaction du travail fini concret et utile, le partage d'expériences : citoyennes, culturelles, sportives, mobilité européenne, concours d'excellence...



La Professionnalisation

acquérir un savoir-être et un savoir-faire, avec des formateurs professionnels du métier, tournés vers l'innovation et les besoins de demain.



À la pointe de l'innovation

conditions de travail toujours meilleures (drones, 3D, robots, digital, smart building), féminisation des métiers

Avec plus de
**50 ans d'expertise
apprentissage,**

BTP CFA forme plus de
**50% des apprentis
du secteur de la
construction.**

La construction, c'est :



**2ème secteur
de l'économie**



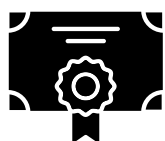
**1er employeur
de France**

+ 60.000 recrutements/an,
culture de l'alternance

La force de notre accompagnement

pour les apprenant(e)s | pour les entreprises

Nous avons développé un accompagnement de proximité, rigoureux et bienveillant, tout au long du parcours de formation, qui fait la réussite de nos apprenant(e)s et la satisfaction de nos entreprises partenaires.



+ 85%
réussite
aux examens



+ 85%
emploi
direct



5
campus



+ 3.600
apprenants



+ 3.000
entreprises
partenaires



Chaque filière a son atelier.

Je cherche une entreprise :

- atelier de **prospection**
- **simulation d'entretiens**
- **job dating**
- **mise en relation**



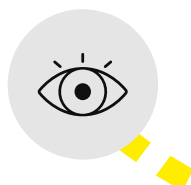
Si besoin, aide à l'orientation avec "Prépa apprentissage" :

- réflexion sur l'**orientation**
- **visite du CFA / plateaux techniques**, échanges avec les apprentis
- **ateliers CV**
- **stage** en entreprise



Je découvre l'apprentissage et les formations, et valide mon projet professionnel :

- réunion d'**information**
- **entretien individuel**
- **évaluation de mes besoins**



1
Orientation

Je suis
apprenant(e)

Je me forme à un métier :

- **pédagogie innovante**, équipements et plateaux techniques de pointe pour chaque filière
- accompagnement de ma **relation avec mon maître d'apprentissage**
- **accompagnement personnel** dans mon quotidien et mes démarches
- **activités culturelles**, sportives, citoyennes, digitales, concours...



2

Formation

Si je change de projet pendant ma formation :

- **réorientation** vers une autre formation et/ou une autre entreprise



J'ai réussi ma formation et je poursuis mon parcours :

- **spécialisation** dans mon métier
- acquérir des **compétences complémentaires**
- **enrichir mon parcours** de formation



3

Emploi

J'ai fini ma formation et je veux travailler :

- **préparation** à l'entrée dans le monde du travail (embauche par l'entreprise formatrice, création d'entreprise ...)
- **Job dating**



En entreprise, je deviens Maître d'apprentissage :

Je forme un apprenti BTP CFA OCCITANIE.



Je suis accompagné(e) pour recruter.

- définition de **mes besoins**, **sélection** des candidats, **mise en relation**, **Job dating**, **coaching** aux entretiens de recrutement
- **accompagnement administratif** : aide à la mise en place du contrat, suivi du dossier et de la relation avec les OPCO.



Je suis accompagné(e) pour la formation de l'apprenti dans l'entreprise.

- **accompagnement du maître d'apprentissage**
- **suivi des compétences en CFA / entreprise** : Livret numérique d'apprentissage NPA
- **carnet de liaison numérique** Netypareo
- **suivi pédagogique** en entreprise
- **suivi socio-professionnel des apprentis**
- **contacts dédiés** : pédagogie, administratif, service client



Rejoindre BTP CFA OCCITANIE, c'est aussi :

- **monter en compétences** : formations réglementaires...
- **accompagner mon apprenti pour un concours** : MAF, Worldskills, Concours Métiers...
- **accompagner mon apprenti en mobilité européenne**
- **valoriser l'entreprise au CFA**, ou **participer aux rencontres CFA** : petits-déjeuners, démonstrations, JPO, afterworks...
- **être invité à des salons...**

Je suis
employeur

L'apprentissage

La voie d'excellence vers l'emploi



Formation

25-40 % temps
au CFA

+



Expérience

60-75 % temps
en entreprise

+



Salaire apprenti(e) BTP

jusqu'à + 15% par rapport
aux autres branches

=



Emploi

+ 85 % d'emploi 6 mois
après la formation
(37% par voie scolaire)



- **Une convention tripartite** : apprenti(e) / entreprise / BTP CFA
- **Apprenti(e) de 16 à 29 ans révolus** (15 ans si la classe de 3ème est terminée)
- **Contrat de travail / statut salarié** : CDD de 6 mois à 3 ans ou CDI (45 jours d'observation en entreprise), 35 heures / semaine, 5 semaines de congés payés

Avantages apprenti(e) (sous conditions)



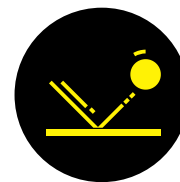
100 € à chaque
apprenti, pour se
former (Pass jeune
apprentissage)



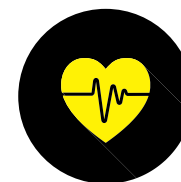
500 € pour le
permis de conduire
B (voiture)



1ère assurance
personnelle et
logement à tarif
préférentiel



Aide financière
exceptionnelle en
cas de difficultés



Complémentaire
santé BTP

Avantages entreprise (selon la convention collective du bâtiment)




- **Aide exceptionnelle de 6.000 € pour un apprenti (mineur ou majeur) la 1ère année du contrat signé en 2024**
- **Exonération de cotisations sociales** (totale ou partielle selon la taille de l'entreprise)
- **Aides à l'embauche d'un travailleur handicapé**
- **Déductions fiscales de la taxe d'apprentissage** (bonus alternants, frais de stage, dons en nature)

Salaire

Il est basé sur le montant du Smic brut à la signature du contrat :

de 40% à 100% du SMIC, selon l'âge et l'année d'exécution du contrat.

Pour un contrat de 35h, selon la convention collective bâtiment :

	- 18 ans	18 ans à 20 ans	21 ans à 25 ans	26 ans et +
1ère année	40% du SMIC	50% du SMIC	55% du SMIC	100% du SMIC
2ème année	50% du SMIC	60% du SMIC	65% du SMIC	100% du SMIC
3ème année	60% du SMIC	70% du SMIC	80% du SMIC	100% du SMIC

Nos formations

pour tous les métiers du BTP

Avec près de 70 formations en alternance, du CAP au BTS,
couvrant l'ensemble des métiers de la construction,
nous offrons un accès direct à l'emploi.

CAP, BP, Certificat Qualification Professionnel, Bac Pro, Mention Complémentaire,
Titre Professionnel, Titre, BTS, Brevet Technicien de Maîtrise, Brevet de Maîtrise

Contrat d'apprentissage | Contrat de professionnalisation | Formation continue



Electricité



Etudes et
encadrement



Finition
murs/sol/déco



Génie
climatique



Gros
Oeuvre



Maintenance
des bâtiments



Menuiserie
Ébénisterie



Métallerie



Piscine



Travaux
Publics



5 campus



Qualiopi
processus certifié

FRÉPUBLIQUE FRANÇAISE

La certification
qualité a été délivrée
au titre des
catégories d'actions
de formation et de
formation par
apprentissage.

Campus de Montpellier

375 rue Emile Picard
04 67 84 51 61

Campus de Perpignan

Tecnosud - 205 rue Félix
Trombe
04 68 55 38 88

Campus de Toulouse (Bâtiment) et Muret (Travaux Publics)

3 impasse Georges Dazet
05 62 87 86 20

21 rue J-F Romieu
05 61 16 85 20

Campus de Lézignan Corbières

Chemin de St Estève
04 68 27 84 00

Campus de Méjannes-les-Alès

135 avenue Antoine Emile
04 66 61 30 92

Siège régional

375 rue Emile Picard
04 99 63 68 90



Toutes nos formations et les campus sur www.btpcfa-occitanie.com

+ DE 70 FORMATIONS

Du CAP au BTS

	NIVEAUX DU DIPLOME	MONTPELLIER	PERPIGNAN	TOULOUSE MURET	LÉZIGNAN CORBIÈRES	MÉJANNE- LES-ALÈS
GROS ŒUVRE						
CAP Maçon	3	◆	◆	◆	◆	◆
TP Couvreur Zingueur	3				◆	
TP Maçon du Bati Ancien	3					◆
TP Maçon (Ecole des bâtisseurs)	3	◆		◆	◆	
TP Coffreur Brancheur	3		◆			
BP Maçon	4	◆	◆	◆	◆	◆
ÉLECTRICITÉ						
CAP Électricien	3	◆	◆	◆	◆	◆
BP Électricien	4	◆	◆	◆	◆	◆
BAC PRO Métier de l'Électricité et de ses Environnements Connectés	4	◆		◆		
MC Technicien Énergies Renouvelables option A Énergie Électrique	4		◆	◆		
TP Professionnel Technicien du Bâtiment Communicant et Connecté	4			◆		
Titre Technicien Conseil des Infrastructures et des Équipements Connectés	4	◆				
BM Installateur en Équipements Électriques (CMA)	5	◆				
MENUISERIE BOIS / ALU / CHARPENTE ÉBENISTERIE						
CAP Menuisier Fabricant	3	◆	◆	◆	◆	
CAP Menuisier Installateur	3	◆		◆	◆	
CAP Charpentier Bois	3			◆		
CAP Ébéniste	3		◆			
CAP Menuisier Aluminium Verre	3			◆	◆	
TP Menuisier Installateur	3		◆			
BP Menuisier	4	◆	◆	◆	◆	
BP Menuisier Aluminium Verre	4				◆	
BMA Ébenisterie	4		◆			
BM Menuisier de Bâtiment et d'Agencement (CMA)	5	◆				
PISCINE						
TP Technicien d'Équipement et de Maintenance de Piscines	4		◆			
GÉNIE CLIMATIQUE						
CAP Monteur en installation Sanitaire	3	◆	◆	◆	◆	◆
CAP Monteur en Installations Thermiques	3	◆	◆	◆	◆	◆
CAP Installateur en Froid et Conditionnement d'Air	3		◆	◆		
TP Installateur Thermique et Sanitaire (Ecole 19°)	3			◆		
TP Monteur Dépanneur en climatisation	3				◆	
BP Monteur en Installation de Génie Climatique et Sanitaire	4	◆	◆	◆		◆
BP Installateur Dépanneur en Froid et Conditionnement d'Air	4		◆			
BAC Pro Installateur en chauffage, climatisation et Energies Renouvelables	4			◆		
MC Technicien en Énergies Renouvelables option B Énergie Thermique	4		◆			
MC Maintenance en Équipements Thermiques Individuels	4		◆			
BM Installateur de Système de Génie Climatique (CMA)	5	◆				
TRAVAUX PUBLICS						
CAP Constructeur de Réseaux de Canalisations de Travaux Publics (IFTP)	3			◆		
CAP Constructeur de Routes (IFTP)	3			◆		
BAC PRO Travaux Publics (IFTP)	4			◆		
TP Canalisateur (IFTP)	3			◆		
TP Maçon en Voirie et Réseaux Divers (IFTP)	3		En projet	◆		
FINITION						
CAP Peintre-applicateur de Revêtement	3	◆	◆	◆	◆	◆
CAP Carreleur Mosaïste	3	◆	◆	◆		◆
CAP Métier du Plâtre et de l'Isolation	3			◆	◆	
CAP Interventions en Maintenance Technique des bâtiments	3	◆	◆	◆	◆	
TP Plaquiste	3	◆	◆		◆	
TP Façadier Peintre	3		◆			
BP Métier du Plâtre et de l'Isolation	4			◆		
BP Carreleur	4		◆			
BP Peintre Applicateur de Revêtements	4	◆	◆			◆
TP Solier Moquetiste	4				◆	
MC Décoration	4		◆			
MÉTALLERIE						
CAP Métallier	3	◆	◆	◆		
TP Soudeur Assembleur Industriel	3			◆		
TP Soudeur TIG et Électrode Enrobée	3	◆	◆	◆		
BP Métallier	4	◆	◆			
MAINTENANCE DES BÂTIMENTS						
BTS Bâtiment (en partenariat avec Batys Compétences)	5	◆		◆		
TP AMB Agent de maintenance des bâtiments	3		◆			
ÉTUDE ET ENCADREMENT						
Année Préparatoire BTS	5			◆		
BTS Électrotechnique	5			◆		
BTS Enveloppe du Bâtiment Conception Réalisation	5			◆		
BTS Management Économie de la Construction	5				◆	
BTS Travaux Publics	5			◆		
BTS Fluides Energies Domotiques option A climatique et fluide	5		◆			
BTS Bâtiment (FFB)	5	◆		◆		

CAP EN 3 ANS* POUR LES PUBLICS ALLOPHONES ET NON ALLOPHONES - DIPLOME DE NIVEAU 3 - DISPONIBLE SUR TOUS NOS CAMPUS (* 1ère année : remédiation des savoirs de base)