

CAP Monteur en Installations Sanitaires

- Formation de niveau 3
- Code RNCP : 38305
- Mise à jour : 20.01.2026



1 semaine
Au CFA



2 semaines
En entreprise

PRÉ-REQUIS

Savoir lire, écrire et compter
Fin de cycle collège ou niveau assimilé et/ou entretien de positionnement

DURÉE STANDARD

2 ans, soit 805 heures en CFA
Des aménagements de durée sont possible sous conditions

CONDITIONS D'ACCESSIBILITÉ

Nos formations sont accessibles aux personnes en situation de handicap

ADMISSION

Apprentissage (15 à 29 ans) et sans condition d'âge pour les personnes reconnues travailleurs handicapés, sportifs de haut niveau et ayant un projet de création ou reprise d'entreprise nécessitant un diplôme
Professionnalisation (29 ans et +)
Formation continue / CPF

TARIFS

Contrat d'Apprentissage et Contrat de Professionnalisation : frais de formation pris en charge par l'OPCO de l'entreprise conformément à la grille tarifaire de France Compétences.
Formation continue : selon votre situation, nous consulter

RENTRÉE STANDARD

Septembre/Octobre
Entrée possible en formation tout au long de l'année.
Proposition d'un parcours personnalisé après analyse de votre besoin et des objectifs de la formation

MÉTIERS VISÉS

Monteur en installation sanitaire
Installateur thermique

Objectif de la formation

L'installateur sanitaire prépare, pose et met en service une installation sanitaire neuve (salle de bains, éviers, piscine) en partant des plans du maître d'œuvre. Il travaille sur toute la gamme des travaux du bâtiment : pavillons, logements neufs ou anciens, locaux industriels... Il effectue des remises en état sur l'installation sanitaire et ses équipements.



PROGRAMME DE LA FORMATION

Connaissances et acquisition de compétences professionnelles dans les domaines de :

Etudier et préparer une intervention :

- Compléter et transmettre des documents
- Décoder un dossier technique d'installation sanitaire
- Choisir les matériels et les outillages

Réaliser un ouvrage courant :

- Déterminer les fournitures nécessaires à la réalisation
- Organiser son intervention
- Sécuriser son intervention
- Réceptionner les approvisionnements
- Equiper les appareils
- Implanter l'installation sanitaire
- Installer les supports et les appareils
- Assembler et raccorder les réseaux
- Contrôler le travail réalisé

Réaliser des travaux spécifiques :

- Echanger et rendre compte oralement
- Réaliser une mise en service
- Appliquer une procédure de maintenance préventive
- Effectuer une opération de maintenance corrective

Connaissances en matière de santé et sécurité professionnelles

Sauveteuse Secouriste au Travail, R408 (Montage, travail en hauteur, PRAP, HOB0 1, AIPR, utilisation et démontage des échafaudages de pied) Prévention Santé Environnement.

Connaissances générales associées aux connaissances professionnelles

Enseignement général : Français, Histoire, Géographie, Enseignement Moral et Civique, Anglais, Mathématiques, Physique-Chimie, éducation Physique et Sportive, Prévention Santé.

Méthodes pédagogiques



Rythme alternée
CFA/Entreprise



Enseignements en
digital learning



Livret
d'apprentissage
(suivi de la formation
au CFA)



Innovation
pédagogique
parcours BIM,
ambassadeurs de la
rénovation

Outils et moyens techniques



Plateaux techniques
et pédagogiques



Salles de cours
connectées



Malette d'outillage
individuelle et
collective



L'organisation de la
formation
(planning, résultats,
absences)

Modalités d'évaluation

Évaluation tout au long de la formation.

Évaluation certificative réalisée sous la forme de contrôle en cours de formation (CCF) ou d'examen final.

Poursuite de formation à l'issue de cette formation

- CAP Monteur en installations thermique
- CAP Installateur en froid et conditionnement d'air
- BP Monteur en installation de génie climatique et sanitaire
- BAC PRO Technicien en installation des systèmes énergétiques et climatiques

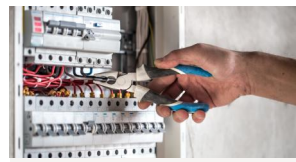
Durant la formation



Prévention-santé-
environnement (PSE)



Santé Sécurité au Travail
(SST)



Habilitation Electrique B1V



Mobilité Européenne



Innovation



Excellence des Métiers



Montpellier

375 rue Emile Picard 34080 Montpellier
04 67 84 51 61 - montpellier@btpcfa-occitanie.fr

Perpignan

Tecnosud – 205 rue Félix Trombe 66100 Perpignan
04 68 55 38 88 - perpignan@btpcfa-occitanie.fr

Toulouse

3 impasse Georges Dazet 31100 Toulouse
05 62 87 86 20 - toulouse@btpcfa-occitanie.fr

Muret

21 rue Jean-François Romieu 31600 Muret
05 61 16 85 20 - muret@btpcfa-occitanie.fr

Lézignan-Corbières

19 Chemin de St Estève 11200 Lézignan-Corbières
04 68 27 84 00 - lezignan@btpcfa-occitanie.fr

Méjannes-lès-Alès

135 avenue Antoine Emile 30340 Méjannes-lès-Alès
04 66 61 30 92 - mejannes@btpcfa-occitanie.fr

Vous souhaitez en savoir plus ?

Pour faciliter votre recherche d'entreprise et
découvrir nos métiers :

www.btpcfa-occitanie.com



Retrouver le taux de réussite et d'insertion et
plus d'information sur le site internet

