

CAP Peintre-Applicateur de Revêtements

- Formation de niveau 3
- Code RNCP : 39036
- Mise à jour : 20.01.2026



1 Semaine
Au CFA



2 Semaines
En entreprise



PRÉ-REQUIS

Savoir lire, écrire et compter
Fin de cycle collège ou niveau assimilé et/ou entretien de positionnement

DURÉE STANDARD

2 ans, soit 805 heures au CFA.
Des aménagements de durée sont possibles sous conditions.

CONDITIONS D'ACCESSIBILITÉ

Nos formations sont accessibles aux personnes en situation de handicap.

ADMISSION

Apprentissage (15 à 29 ans) et sans condition d'âge pour les personnes reconnues travailleurs handicapés, sportifs de haut niveau et ayant un projet de création ou de reprise d'entreprise nécessitant un diplôme. Professionnalisation (29 ans et +). Formation continue / CPF.
Professionnalisation (29 ans et +)

TARIFS

Contrat d'apprentissage et contrat de professionnalisation : frais de formation pris en charge par l'OPCO de l'entreprise, conformément à la grille tarifaire de France Compétences.
Formation continue : selon votre situation, nous consulter.

RENTREE STANDARD

Septembre/Octobre. Entrée possible en formation tout au long de l'année.

MÉTIER VISÉ

Peintre

Objectif de la formation

Le titulaire de ce diplôme est un ouvrier professionnel. Le secteur économique est celui de l'aménagement-finition. Il est amené à travailler dans tout type d'entreprise et de collectivité, majoritairement dans des entreprises artisanales.

Il intervient dans le cadre de travaux neufs, de rénovation et de réhabilitation, en mettant en œuvre des produits de préparation et de finition à l'intérieur des bâtiments souvent occupés, ainsi que des produits de traitement, de préparation et de finition à l'extérieur. Il contribue à l'amélioration et à la durabilité de l'habitat, ainsi qu'à l'amélioration de la qualité de vie dans l'habitat.



PROGRAMME DE LA FORMATION

Connaissances et acquisition de compétences professionnelles dans les domaines de :

Étude et préparation d'une intervention :

- Compléter et transmettre des documents
- Décoder un dossier technique
- Choisir les matériels et les outillages

Réalisation et contrôle de travaux courants :

- Déterminer les fournitures nécessaires à la réalisation
- Organiser son intervention
- Sécuriser son intervention
- Réceptionner les approvisionnements en matériels et matériaux
- Monter, démonter et utiliser des échafaudages
- Réaliser des travaux de peinture
- Poser des revêtements muraux
- Réaliser des travaux de façade
- Contrôler l'état des supports
- Réaliser des contrôles de mise en œuvre
- Vérifier la conformité des travaux réalisés

Connaissances en matière de santé et sécurité professionnelles

Sauveteur Secouriste au Travail, R408 (Montage, travail en hauteur, PRAP, HOBO 1, AIPR, utilisation et démontage des échafaudages de pied) Prévention Santé Environnement.

Connaissances générales associées aux connaissances professionnelles

Enseignement général : Français, Histoire, Géographie, Enseignement Moral et Civique, Anglais, Mathématiques, Physique-Chimie, éducation Physique et Sportive, Prévention Santé.

Méthodes pédagogiques



Rythme alternée
CFA/Entreprise



Enseignements en
digital learning



Livret
d'apprentissage
(suivi de la formation
au CFA)



Innovation
pédagogique
parcours BIM,
ambassadeurs de la
rénovation

Outils et moyens techniques



Plateaux techniques
et pédagogiques



Salles de cours
connectées



Malette d'outillage
individuelle et
collective



L'organisation de la
formation
(planning, résultats,
absences)

Modalités d'évaluation

Évaluation tout au long de la formation.

Évaluation certificative réalisée sous la forme de contrôle en cours de formation (CCF) ou d'examen final.

Poursuite de formation à l'issue de cette formation

- TP Façadier Peintre (1an)
- BP Peintre
- CQP Enduseur Façadier
- MC Décoration

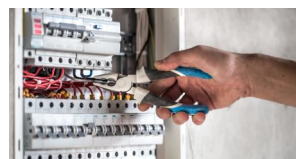
Durant la formation



Prévention-Santé-
Environnement (PSE)



Santé Sécurité au Travail
(SST)



Habilitation Electrique B1V



Mobilité Européenne



Excellence des Métiers



Innovation



Montpellier

375 rue Emile Picard 34080 Montpellier
04 67 84 51 61 - montpellier@btpcfa-occitanie.fr

Perpignan

Tecnosud – 205 rue Félix Trombe 66100 Perpignan
04 68 55 38 88 - perpignan@btpcfa-occitanie.fr

Toulouse

3 impasse Georges Dazet 31100 Toulouse
05 62 87 86 20 - toulouse@btpcfa-occitanie.fr

Muret

21 rue Jean-François Romieu 31600 Muret
05 61 16 85 20 - muret@btpcfa-occitanie.fr

Lézignan-Corbières

19 Chemin de St Estève 11200 Lézignan-Corbières
04 68 27 84 00 - lezignan@btpcfa-occitanie.fr

Méjannes-lès-Alès

135 avenue Antoine Emile 30340 Méjannes-lès-Alès
04 66 61 30 92 - mejannes@btpcfa-occitanie.fr

Vous souhaitez en savoir plus ?

Pour faciliter votre recherche d'entreprise et
découvrir nos métiers :
www.btpcfa-occitanie.com



Retrouver le taux de réussite et d'insertion et
plus d'information sur le site internet

