

CAP Constructeur Ouvrage en Béton Armé

- Formation de niveau 3
- Code RNCP : 34742
- Mise à jour : 12.05.2022



1 semaine
au CFA



2 semaines
en entreprise



PRÉ-REQUIS

Savoir lire écrire et compter
Fin de cycle collège ou niveau
assimilé et/ou entretien de
positionnement

DURÉE STANDARD

2 ans, soit 805 h en CFA. Des
aménagement de durée sont possible
sous conditions

CONDITIONS D'ACCESSIBILITÉ

Nos formations sont accessibles
aux personnes en situation de
handicap

ADMISSION

Apprentissage (15 à 29 ans) et sans condition d'âge pour les personnes reconnues travailleurs handicapées, sportifs de haut niveau et ayant un projet de création ou reprise d'entreprise nécessitant un diplôme. Professionnalisation (29 ans et +). Formation continue / CPF

TARIFS

Contrat d'apprentissage et contrat de professionnalisation : frais de formation pris en charge par l'OPCO de l'entreprise conformément à la grille tarifaire de France Compétence. Formation continue : selon votre situation, nous consulter

RENTRÉE STANDARD

Septembre/octobre. Entrée possible en formation tout au long de l'année. Proposition d'un parcours personnalisé après analyse de votre besoin et des objectifs de la formation

MÉTIER VISÉ

Maçon
Couvreur zingueur

Objectif de la formation

Le titulaire de cette spécialité intervient dans la construction de bâtiment dans les domaines du bâtiment et des travaux publics pour des travaux neufs ou de rénovation.

Il effectue, en coordination avec les autres corps de métiers, les activités de préparation et de réalisation du travail qui lui sont confiées dans tout type d'entreprise. Il contrôle ses tâches et interventions, et rend compte à sa hiérarchie. Il assure l'entretien des matériels et de l'outillage qui lui sont confiés. Il est amené à effectuer des travaux en hauteur sur échafaudage, sur plateforme de travail en encorbellement (PTE), sur plateforme individuelle roulante (PIR).



Connaissances et acquisition de compétences professionnelles dans les domaines de :

Etude et préparation d'une intervention :

- compléter et transmettre des documents - décoder un dossier technique, un dossier d'exécution - choisir des matériels et de l'outillage

Réalisation et contrôle d'un ouvrage courant :

- identifier des matériaux et des composants
- organiser son intervention, sécuriser son intervention
- implanter et tracer un ouvrage simple, fabriquer et installer un coffrage en bois
- mettre en oeuvre un coffrage modulaire, un coffrage-outil, façonner et mettre en place des armatures, préparer et mettre en oeuvre du béton
- effectuer des autocontrôles - appliquer une procédure d'essai sur un béton

Réalisation de travaux spécifiques :

- échanger et rendre compte oralement
- intervenir à proximité des réseaux, effectuer la manutention de charges
- installer et utiliser un échafaudage, une plateforme de travail, monter et démonter un étaielement
- poser un élément préfabriqué, contrôler la conformité d'un ouvrage simple

Connaissances en matière de santé et sécurité professionnelles

Sauveteuse Secouriste au Travail, R408 (Montage, travail en hauteur, PRAP, HOB0 1, AIPR, utilisation et démontage des échafaudages de pied) Prévention Santé Environnement.

Connaissances générales associées aux connaissances professionnelles

Enseignement général : Français, Histoire, Géographie, Enseignement Moral et Civique, Anglais, Mathématiques, Physique-Chimie, éducation Physique et Sportive, Prévention Santé.

Méthodes pédagogiques



Rythme alterné
CFA/Entreprise



Enseignements en
digital learning



Livret
d'apprentissage
(suivi de la formation
au CFA)



L'organisation de la
formation (planning,
résultats, absences)

Outils et moyens techniques



Plateaux techniques
et pédagogiques



Salles de cours
connectées



Malette d'outillage
individuelle et
collective

Modalités d'évaluation

Évaluation tout au long de la formation.

Évaluation certificative réalisée sous la forme de contrôle en cours de formation (CCF) ou d'examen final.

Poursuite de formation à l'issue de cette formation

- BP Maçon
- Bac Pro Technicien du Bâtiment : Organisation et réalisation du gros œuvre.
- Bac Pro - Intervention sur le patrimoine

Durant la formation



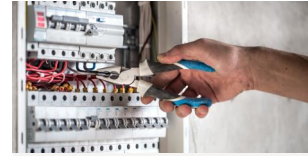
Prévention-santé-
environnement (PSE)



Prévention des Risques liés
à l'Activité Physique
(PRAP)



Santé Sécurité au Travail
(SST)



Habilitation Electrique B1V



Montpellier

375 rue Emile Picard 34080 Montpellier
04 67 84 51 61 - cfabtp.montpellier@btpcfa-occitanie.fr

Perpignan

Tecnosud – 205 rue Félix Trombe 66100 Perpignan
04 68 55 38 88 - cfabtp.perpignan@btpcfa-occitanie.fr

