

# BTS Travaux Publics

- Formation de niveau 5
- Code RNCP : 37199
- Mise à jour : 20.01.2026



**2 semaines**  
Au CFA



**2 semaines**  
En entreprise

## PRÉ-REQUIS

Avoir un diplôme de niveau 4

## DURÉE STANDARD

2 ans, soit 1400 heures en CFA  
Des aménagements de durée sont possible sous conditions

## CONDITIONS D'ACCESSIBILITÉ

Nos formations sont accessibles aux personnes en situation de handicap

## ADMISSION

Apprentissage (15 à 29 ans) et sans condition d'âge pour les personnes reconnues travailleurs handicapés, sportifs de haut niveau et ayant un projet de création ou reprise d'entreprise nécessitant un diplôme.  
Professionnalisation (29 ans et +)  
Formation continue / CPF

## TARIFS

Contrat d'Apprentissage et Contrat de Professionnalisation : frais de formation pris en charge par l'OPCO de l'entreprise conformément à la grille tarifaire de France Compétences.  
Formation continue : selon votre situation, nous consulter

## RENTREE STANDARD

Septembre/Octobre

## MÉTIER VISÉS

Constructeur de Routes  
Métiers de l'Encadrement et de la Construction  
Canalisateur

## Objectif de la formation

Le Titulaire de ce diplôme doit obtenir la certification préparée, être capable de participer au pilotage des travaux, être capable de gérer et coordonner l'intervention des sous-traitants, être capable d'assurer le suivi et la gestion de chantier.



## PROGRAMME DE LA FORMATION

### Connaissances et acquisition de compétences professionnelles dans les domaines de :

- Réaliser l'étude technique et économique d'un projet
- Préparer la réalisation d'un chantier
- Organiser et piloter le chantier
- Gérer économiquement le chantier

### Connaissances en matière de santé et sécurité professionnelles

Sauveteuse Secouriste au Travail, R408 (Montage, travail en hauteur, PRAP, HOB0 1, AIPR, utilisation et démontage des échafaudages de pied) Prévention Santé Environnement.

### Connaissances générales associées aux connaissances professionnelles

Culture générale et Expression, Langue Vivante Etrangère, Mathématiques.

### Méthodes pédagogiques



**Rythme alternée**  
CFA/Entreprise



**Enseignements en**  
digital learning



**Livret**  
**d'apprentissage**  
(suivi de la formation  
au CFA)



**Innovation**  
**pédagogique**  
parcours BIM,  
ambassadeurs de la  
rénovation

### Outils et moyens techniques



**Plateaux techniques**  
et pédagogiques



**Salles de cours**  
connectées



**Malette d'outillage**  
individuelle et  
collective



**L'organisation de la**  
**formation**  
(planning, résultats,  
absences)

### Modalités d'évaluation

Évaluation tout au long de la formation.

Évaluation certificative réalisée sous la forme de contrôle en cours de formation (CCF) ou d'examen final.

### Poursuite de formation à l'issue de cette formation

- Licence
- Ecole d'ingénieur

### Durant la formation



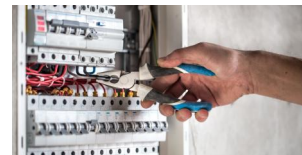
**Prévention-Santé-  
Environnement (PSE)**



**Prévention des Risques liés  
à l'Activité Physique  
(PRAP)**



**Santé Sécurité au Travail  
(SST)**



**Habilitation Electrique**



**Mobilité Européenne**



**Innovation**



#### Toulouse

3 impasse Georges Dazet 31100 Toulouse  
05 62 87 86 20 - toulouse@btpcfa-occitanie.fr

#### Muret

21 rue Jean-François Romieu 31600 Muret  
05 61 16 85 20 - muret@btpcfa-occitanie.fr

### Vous souhaitez en savoir plus ?

Pour faciliter votre recherche d'entreprise et  
découvrir nos métiers :  
[www.btpcfa-occitanie.com](http://www.btpcfa-occitanie.com)



Retrouver le taux de réussite et d'insertion et  
plus d'information sur le site internet

