

# TP Monteur Dépanneur en Climatisation

- Formation de niveau 4
- Montage d'Installations de Génie Climatique, Sanitaires et de Chauffage
- Code RNCP : 37940
- Mise à jour : 25.06.2024



**1 semaine**  
Au CFA



**3 semaines**  
En entreprise



**19°C** L'ÉCOLE  
DU GÉNIE  
CLIMATIQUE  
de CEDEO

## PRÉ-REQUIS

Savoir lire, écrire et compter. Fin de cycle collège ou niveau assimilé et/ou entretien de positionnement.

## DURÉE STANDARD

1 an soit 470 heures au CFA

## CONDITIONS D'ACCESSIBILITÉ

Nos formations sont accessibles aux personnes en situation de handicap

## ADMISSION

Accessible dès 15 ans en sortie de 3ème et jusqu'à 29 ans, sans limite d'âge pour les travailleurs handicapés, les porteurs de projet de création / reprise d'entreprise et les sportifs de haut niveau.

## TARIFS

Contrat d'Apprentissage et Contrat de Professionnalisation : frais de formation pris en charge par l'OPCO de l'entreprise conformément à la grille tarifaire de France Compétences. Formation continue : selon votre situation, nous consulter

## RENTREE STANDARD

Septembre/Octobre. Entrée possible en formation tout au long de l'année. Proposition d'un parcours personnalisé après analyse de votre besoin et des objectifs de la formation

## MÉTIERS VISÉS

Installateur thermique  
Monteur en installation sanitaire  
Installateur thermique

## Objectif de la formation

Le Monteur Dépanneur en Climatisation contrôle et adapte le Dossier Technique d'Exécution (DTE) d'une installation de chauffage, sanitaire, renouvellement d'air ou thermodynamique à partir des constats faits sur site avant le démarrage des travaux.



**19°C** L'ÉCOLE  
DU GÉNIE  
CLIMATIQUE

## PROGRAMME DE LA FORMATION

### Connaissances et acquisition de compétences professionnelles dans les domaines de :

**Adapter et organiser l'installation d'équipements de chauffage, sanitaire, renouvellement d'air et thermodynamique dans des locaux d'habitation et tertiaires**

- Contrôler et adapter sur site avant travaux le Dossier Technique d'Exécution d'une installation de chauffage, sanitaire, renouvellements d'air et thermodynamiques dans les locaux d'habitation et tertiaires.

- Organiser un chantier d'équipements de chauffage, sanitaire, renouvellement d'air et thermodynamique dans des locaux d'habitation et tertiaires.

**Installer et préparer à la mise en service des équipements de chauffage, sanitaire, et renouvellement d'air, dans des locaux d'habitation et tertiaires**

- Poser et raccorder des équipements de chauffage dans des locaux d'habitation et tertiaires.
- Poser et raccorder des équipements sanitaires dans les locaux d'habitation et tertiaires.
- Poser et raccorder des équipements de renouvellement d'air dans les locaux d'habitation et tertiaires.
- Préparer à la mise en service des équipements de chauffage, sanitaire et renouvellement d'air dans les locaux d'habitation et tertiaires.

**Installer et assurer la mise en service des équipements thermodynamiques dans des locaux d'habitation et tertiaires.**

- Poser et raccorder des équipements thermodynamiques dans les locaux d'habitation et tertiaires.
- Mettre en service un équipement thermodynamique dans les locaux d'habitation et tertiaires.

### Connaissances en matière de santé et sécurité professionnelles

Sauveteuse Secouriste au Travail, R408 (Montage, travail en hauteur, PRAP, HOBO 1, AIPR, utilisation et démontage des échafaudages de pied) Prévention Santé Environnement.

### Connaissances générales associées aux connaissances professionnelles

Apport de connaissances Générales et Professionnelles.

### Méthodes pédagogiques



**Rythme alterné**  
CFA/Entreprise



**Enseignements en**  
digital learning



**Livret d'apprentissage**  
(suivi de la formation au CFA)



**Innovation pédagogique**  
parcours BIM,  
ambassadeurs de la rénovation

### Outils et moyens techniques



**Plateaux techniques et pédagogiques**



**Salles de cours connectées**



**Malette d'outillage individuelle et collective**



**L'organisation de la formation**  
(planning, résultats, absences)

### Modalités d'évaluation

Évaluation tout au long de la formation. Évaluation certificative réalisée sous la forme de contrôle en cours de formation (CCF) ou d'examen final.

### Poursuite de formation à l'issue de cette formation

- Monteur en chauffage central.
- Monteur en plomberie chauffage.
- Monteur en Installations thermiques.
- Plombier sanitaire.
- Compagnon en installation thermique et sanitaire.
- Plombier chauffagiste

### Durant la formation



Attestation de capacité  
fluides frigorigènes (R.  
543-106)



Habilitation Travaux en  
hauteur (R. 4323-58)



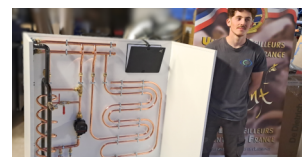
Santé Sécurité au Travail  
(SST)



Mobilité Européenne



Innovation



Excellence des Métiers



#### Toulouse

3 impasse Georges Dazet 31100 Toulouse  
05 62 87 86 20 - toulouse@btpcfa-occitanie.fr

#### Muret

21 rue Jean-François Romieu 31600 Muret  
05 61 16 85 20 - muret@btpcfa-occitanie.fr

Vous souhaitez en savoir plus ?

