

# TP Soudeur en Tuyauterie Industrielle

- Formation de niveau 3
- Code RNCP : 40477
- Mise à jour : 20.01.2026



**1 semaine**  
Au CFA



**2 semaines**  
En entreprise

## PRÉ-REQUIS

Savoir lire, écrire et compter  
Fin de cycle collège ou niveau  
assimilé et/ou entretien de  
positionnement

## DURÉE STANDARD

1 an, soit 420 heures en CFA  
Des aménagements de durée sont  
possible sous conditions

## CONDITIONS D'ACCESSIBILITÉ

Nos formations sont accessibles  
aux personnes en situation de  
handicap.

## ADMISSION

Apprentissage (15 à 29 ans) et sans condition d'âge pour les personnes reconnues  
travailleurs handicapés, sportifs de haut niveau et ayant un projet de création ou reprise  
d'entreprise nécessitant un diplôme.  
Professionnalisation (29 ans et +)  
Formation continue / CPF

## TARIFS

Les frais de formation sont pris en charge par les OPCO conformément à la grille tarifaire de  
France Compétence.

## RENTRÉE STANDARD

À déterminer à l'issue du positionnement et de  
l'entretien concernant le projet professionnel du  
candidat.

## MÉTIER VISÉS

Métallier  
Soudeur  
Soudeur TIG

## Objectif de la formation

Le Soudeur en tuyauterie industrielle intervient :

- En atelier pour des travaux de planification
- Sur le chantier pour des travaux de montage sur site.

Il intervient pour des travaux neufs, des modifications  
d'installations, des opérations de réparation ou de  
maintenance : découpe de tuyaux, préparation des  
pièces en atelier, pose de tuyauteries sur site,  
supervision du soudage, remplacements de joints,  
décapage...



## PROGRAMME DE LA FORMATION

### Connaissances et acquisition de compétences professionnelles dans les domaines de :

#### CCP - Souder des ensembles de tuyauterie à plat avec le procédé de l'arc électrode enrobée et tungstène inerte gaz

Souder des éléments de tuyauteries à plat avec le procédé TIG en monopasse et multipasses

Souder des éléments de tuyauteries à plat avec les procédés TIG et Arc Électrode Enrobée en multipasses

Contrôler la qualité de ses soudures selon le cahier des charges en vigueur

Réparer des soudures défectueuses à plat sur des éléments de tuyauterie

#### CCP - Souder des ensembles de tuyauterie en toutes positions avec les procédés de l'arc électrode enrobée et tungstène inerte gaz

Souder des éléments de tuyauteries en toutes positions avec le procédé TIG en monopasse et multipasses

Souder des éléments de tuyauterie en toutes positions avec les procédés TIG et Arc Électrode Enrobée en multipasses

Réparer des soudures défectueuses en toutes positions sur des éléments de tuyauterie

### Connaissances générales associées aux connaissances professionnelles

Français, Histoire Géographie, Anglais, Mathématiques et Sciences.

### Méthodes pédagogiques



Rythme alterné  
CFA/Entreprise



Enseignements en  
digital learning



Livret  
d'apprentissage  
(suivi de la formation  
au CFA)



Innovation  
pédagogique  
parcours BIM,  
ambassadeurs de la  
rénovation

### Outils et moyens techniques



Plateaux techniques  
et pédagogiques



Salles de cours  
connectées



Malette d'outillage  
individuelle et  
collective

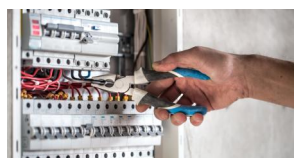


L'organisation de la  
formation  
(planning, résultats,  
absences)

### Modalités d'évaluation

- Évaluation tout au long de la formation.
- Évaluation certificative réalisée sous la forme d'examen final.

### Durant la formation



Habilitation Electrique B1V



Mobilité Européenne



Innovation



Excellence des Métiers



#### Montpellier

375 rue Emile Picard 34080 Montpellier  
04 67 84 51 61 - montpellier@btpcfa-occitanie.fr

#### Perpignan

Tecnosud – 205 rue Félix Trombe 66100 Perpignan  
04 68 55 38 88 - perpignan@btpcfa-occitanie.fr

#### Toulouse

3 impasse Georges Dazet 31100 Toulouse  
05 62 87 86 20 - toulouse@btpcfa-occitanie.fr

#### Muret

21 rue Jean-François Romieu 31600 Muret  
05 61 16 85 20 - muret@btpcfa-occitanie.fr

### Vous souhaitez en savoir plus ?

Pour faciliter votre recherche d'entreprise et  
découvrir nos métiers :  
[www.btpcfa-occitanie.com](http://www.btpcfa-occitanie.com)



Retrouver le taux de réussite et d'insertion et  
plus d'information sur le site internet

