

BP Métiers du Plâtre et de l'Isolation

- Formation de niveau 4
- Code RNCP : 38309
- Mise à jour : 20.01.2026



1 Semaine
Au CFA



2 Semaines
En entreprise



PRÉ-REQUIS

Diplôme de niveau 3 ou de niveau supérieur du même groupe de spécialités validé. Être reconnu apte à l'exercice du métier lors de la visite médicale d'embauche

ADMISSION

Apprentissage : ouvert aux jeunes de 15 à 29 ans révolus.

Sans condition d'âge pour les personnes reconnues travailleurs handicapés, les sportifs de haut niveau ou les personnes ayant un projet de création ou de reprise d'entreprise nécessitant un diplôme.

Contrat de professionnalisation : à partir de 29 ans.

Formation continue / CPF : selon votre situation, nous consulter.

DURÉE STANDARD

De 24 à 36 mois. La durée sera déterminée à l'issue du positionnement et de l'entretien portant sur le projet professionnel du candidat.

TARIFS

Contrat d'apprentissage et contrat de professionnalisation : frais de formation pris en charge par l'OPCO de l'entreprise, conformément à la grille tarifaire de France Compétences.

Formation continue : selon votre situation, nous consulter.

CONDITIONS D'ACCESSIBILITÉ

Nos formations sont accessibles aux personnes en situation de handicap.

RENTRÉE STANDARD

À déterminer à l'issue du positionnement et de l'entretien concernant le projet professionnel du candidat.

MÉTIER VISÉ

Plâtrier-Plaquiste

Objectif de la formation

Le titulaire du BP Métiers du plâtre et de l'isolation intervient sur des bâtiments neufs ou en réhabilitation, dans le cadre de la construction de logements, de bureaux, de commerces ou de bâtiments industriels.

Les ouvrages réalisés dans le secteur du plâtre et de l'isolation doivent souvent répondre, au-delà de l'aspect esthétique, à des fonctions techniques spécifiques, et ce dans des conditions particulières.

Il/elle contribue activement à l'aménagement intérieur des bâtiments.



PROGRAMME DE LA FORMATION

Connaissances et acquisition de compétences professionnelles dans les domaines de :

- Étude et préparation d'un ouvrage
- Suivi et réalisation d'ouvrages en entreprise
- Réalisation d'ouvrages courants
- Réalisation d'ouvrages de conception complexe

Connaissances en matière de santé et sécurité professionnelles

Sauveteur Secouriste au Travail, R408 (Montage, travail en hauteur, PRAP, HOB0 1, AIPR, utilisation et démontage des échafaudages de pied) Prévention Santé Environnement.

Connaissances générales associées aux connaissances professionnelles

- Mathématiques, sciences physiques et chimiques.
- Expression et connaissance du monde : français et anglais, histoire-géographie.

Méthodes pédagogiques



Rythme alterné
CFA/Entreprise



Enseignements en
digital learning



Livret d'apprentissage
(suivi de la formation au CFA)



Innovation pédagogique
parcours BIM, ambassadeurs de la rénovation

Outils et moyens techniques



Plateaux techniques
et pédagogiques



Salles de cours
connectées



Malette d'outillage
individuelle et collective



L'organisation de la formation
(planning, résultats, absences)

Modalités d'évaluation

- Évaluation tout au long de la formation.
- Évaluation certificative réalisée sous la forme de contrôle en cours de formation (CCF) ou d'examen final.

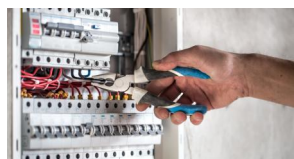
Durant la formation



Prévention-Santé-Environnement (PSE)



Santé Sécurité au Travail (SST)



Habilitation Electrique B1V



Mobilité Européenne



Excellence des Métiers



Innovation



Toulouse

3 impasse Georges Dazet 31100 Toulouse
05 62 87 86 20 - toulouse@btpcfa-occitanie.fr

Muret

21 rue Jean-François Romieu 31600 Muret
05 61 16 85 20 - muret@btpcfa-occitanie.fr

Vous souhaitez en savoir plus ?

Pour faciliter votre recherche d'entreprise et découvrir nos métiers :
www.btpcfa-occitanie.com



Retrouver le taux de réussite et d'insertion et plus d'information sur le site internet

