

# BTS Management Économique de la Construction

- Formation de niveau 5
- Code RNCP : 35802
- Mise à jour : 01.12.2022



**2 semaines**  
Au CFA



**2 semaines**  
En entreprise

## PRÉ-REQUIS

Avoir un diplôme de niveau 4

## ADMISSION

Apprentissage (15 à 29 ans) et sans condition d'âge pour les personnes reconnues travailleurs handicapés, sportifs de haut niveau et ayant un projet de création ou reprise d'entreprise nécessitant un diplôme.  
Professionnalisation (29 ans et +)  
Formation continue / CPF

## DURÉE STANDARD

2 ans, soit 1400 heures en CFA  
Des aménagements de durée sont possible sous conditions

## TARIFS

Contrat d'Apprentissage et Contrat de Professionnalisation : frais de formation pris en charge par l'OPCO de l'entreprise conformément à la grille tarifaire de France Compétences.  
Formation continue : selon votre situation, nous consulter

## CONDITIONS D'ACCESSIBILITÉ

Nos formations sont accessibles aux personnes en situation de handicap

## RENTÉE STANDARD

Septembre/Octobre  
Entrée possible en formation tout au long de l'année.  
Proposition d'un parcours personnalisé après analyse de votre besoin et des objectifs de la formation

## MÉTIERS VISÉS

Métiers de l'Encadrement et de la Construction

## Objectif de la formation

Le Technicien Supérieur « Management Économique de la Construction » est un professionnel intervenant à toutes les étapes d'une opération de construction: dès l'expression du besoin de construire exprimé par le client jusqu'à la remise des clés du bâtiment lors de la réception. Ses missions sont très diversifiées, elles apportent une garantie de la maîtrise des coûts, des délais et de la qualité. Le technicien Supérieur « Management Économique de la Construction » intervient sur les choix constructifs et les caractéristiques des matériaux et des équipements pour garantir la conformité du projet aux réglementations, satisfaire le besoin exprimé par le client et respecter le budget du projet de construction.



## PROGRAMME DE LA FORMATION

### Connaissances et acquisition de compétences professionnelles dans les domaines de :

- Analyser le projet et son contexte
- Réaliser une étude quantitative
- Réaliser des études descriptive et économique
- Analyser et assurer le suivi financier
- Réaliser le suivi technique communication et collaboration

### Connaissances en matière de santé et sécurité professionnelles

Sauveteur Secouriste au Travail, R408 (Montage, travail en hauteur, PRAP, HOB0 1, AIPR, utilisation et démontage des échafaudages de pied) Prévention Santé Environnement.

### Connaissances générales associées aux connaissances professionnelles

Culture générale et expression, langue vivante étrangère, mathématiques.

### Méthodes pédagogiques



Rythme alternée  
CFA/Entreprise



Enseignements en  
digital learning



Livret  
d'apprentissage  
(suivi de la formation  
au CFA)



Innovation  
pédagogique  
parcours BIM,  
ambassadeurs de la  
rénovation

### Outils et moyens techniques



Plateaux techniques  
et pédagogiques



Salles de cours  
connectées



Malette d'outillage  
individuelle et  
collective



L'organisation de la  
formation  
(planning, résultats,  
absences)

### Modalités d'évaluation

Évaluation tout au long de la formation.

Évaluation certificative réalisée sous la forme de contrôle en cours de formation (CCF) ou d'examen final.

### Durant la formation



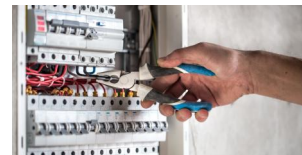
Prévention-Santé-  
Environnement (PSE)



Prévention des Risques liés  
à l'Activité Physique  
(PRAP)



Santé Sécurité au Travail  
(SST)



Habilitation Electrique B1V



Mobilité Européenne



Innovation



### Lézignan-Corbières

19 Chemin de St Estève 11200 Lézignan-Corbières  
04 68 27 84 00 - lezignan@btpcfa-occitanie.fr

### Vous souhaitez en savoir plus ?

Pour faciliter votre recherche d'entreprise et  
découvrir nos métiers :  
[www.btpcfa-occitanie.com](http://www.btpcfa-occitanie.com)



Retrouver le taux de réussite et d'insertion et  
plus d'information sur le site internet

