

MC Peinture Décoration

- Formation de niveau 4
- Code RNCP : 738
- Mise à jour : 30.11.2022



1 semaine
Au CFA



2 semaines
En entreprise

PRÉ-REQUIS

Diplôme de niveau 4 du même groupe de spécialités validé.
Être reconnu apte à l'exercice du métier lors de la visite médicale d'embauche.

DURÉE STANDARD

1 an soit 420h en CFA. La durée sera déterminée dans le cadre du positionnement et de l'entretien concernant le projet professionnel du candidat.

CONDITIONS D'ACCESSIBILITÉ

Nos formations sont accessibles aux personnes en situation de handicap.

ADMISSION

Apprentissage (15 à 29 ans) et sans condition d'âge pour les personnes reconnues travailleurs handicapées, sportifs de haut niveau et ayant un projet de création ou reprise d'entreprise nécessitant un diplôme.
Professionnalisation (29 ans et +)
Formation continue / CPF

TARIFS

Contrat d'apprentissage et contrat de professionnalisation : frais de formation pris en charge par l'OPCO de l'entreprise conformément à la grille tarifaire de France Compétence.
Formation continue : selon votre situation, nous consulter.

RENTREE STANDARD

A déterminer à l'issue du positionnement et de l'entretien concernant le projet professionnel du candidat.

MÉTIERS VISÉS

Peintre

Objectif de la formation

La formation permet de réaliser tous les travaux spécifiques de finitions à caractère esthétique et/ou décoratif. Décor mural panoramique, peinture en trompe l'œil, imitation du bois, du marbre, de matières : autant de savoir-faire que maîtrise le peintre en décor. Il peut aussi décorer des meubles, se spécialiser dans une technique particulière ou dans la réalisation de décors de spectacle. Avant de se lancer dans la réalisation d'un panneau, d'un mur ou dans la décoration d'un meuble, cet artisan, qui est aussi un artiste, commence par élaborer un ou plusieurs projets qu'il propose à son client.



PROGRAMME DE LA FORMATION

Connaissances et acquisition de compétences professionnelles dans les domaines de :

- Préparer le chantier : Prendre connaissance des travaux Etablir ou participer au projet de réalisation Vérifier la nature et l'état des subjectiles Choisir des procédés d'exécution Contrôler les quantités de matériaux et de matériels Aménager l'aire de travail
- Préparer les outillages, les matériels, les matériaux
- Réceptionner et stocker les matériels et les matériaux
- Poser les éléments décoratifs à peindre
- Réaliser les fonds
- Préparer les produits
- Appliquer les produits
- Réaliser des effets décoratifs
- Concevoir et utiliser des pochoirs
- Réaliser un filage
- Réaliser des patines de vieillissement et décoratives
- Réaliser une imitation de bronze
- Réaliser des imitations de bois
- Réaliser des imitations de marbres
- Réaliser un décor peint Réaliser une dorure
- Réaliser une laque polie
- Poser des accessoires décoratifs
- Contrôler le respect du projet
- Préparer la réception
- Recueillir et transmettre l'information
- Communiquer avec le client et informer le chef d'entreprise

Connaissances en matière de santé et sécurité professionnelles

Sauveteuse Secouriste au Travail, R408 (Montage, travail en hauteur, PRAP, HOBO 1, AIPR, utilisation et démontage des échafaudages de pied) Prévention Santé Environnement.

Connaissances générales associées aux connaissances professionnelles

Français, Histoire Géographie, Anglais, Mathématiques et Sciences.

Méthodes pédagogiques



Rythme alterné
CFA/Entreprise



Enseignements en
digital learning



Livret
d'apprentissage
(suivi de la formation
au CFA)



L'organisation de la
formation (planning,
résultats, absences)

Outils et moyens techniques



Plateaux techniques
et pédagogiques



Salles de cours
connectées



Malette d'outillage
individuelle et
collective

Modalités d'évaluation

- Évaluation tout au long de la formation.
- Évaluation certificative réalisée sous la forme de contrôle en cours de formation (CCF) ou d'examen final.

Poursuite de formation à l'issue de cette formation

CAP Interventions en Maintenance Technique des bâtiments

Durant la formation



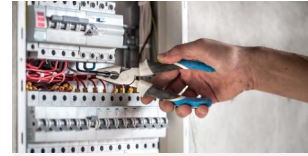
**Prévention-Santé-
Environnement (PSE)**



**Prévention des Risques liés
à l'Activité Physique
(PRAP)**



**Santé Sécurité au Travail
(SST)**



Habilitation Electrique B1V



Mobilité Européenne



Perpignan

Tecnosud – 205 rue Félix Trombe 66100 Perpignan
04 68 55 38 88 - cfabtp.perpignan@btpcfa-occitanie.fr

Vous souhaitez en savoir plus ?

Pour faciliter votre recherche d'entreprise et
découvrir nos métiers : www.btpcfa-occitanie.com



Retrouver le taux de réussite et d'insertion et plus
d'information sur le site internet

