

# TP Couvreur zingueur

- Formation de niveau 3
- Code RNCP : 36101
- Mise à jour : 29.11.2022



**1 semaine**  
au CFA



**2 semaines**  
en entreprise

## PRÉ-REQUIS

Savoir lire écrire et compter  
Fin de cycle collège ou niveau assimilé et/ou entretien de positionnement

## DURÉE STANDARD

1 an  
Des aménagements de durée sont possible sous conditions

## CONDITIONS D'ACCESSIBILITÉ

Nos formations sont accessibles aux personnes en situation de handicap

## ADMISSION

Apprentissage (15 à 29 ans) et sans condition d'âge pour les personnes reconnues travailleurs handicapées, sportifs de haut niveau et ayant un projet de création ou reprise d'entreprise nécessitant un diplôme  
Professionnalisation (29 ans et +)  
Formation continue / CPF

## TARIFS

Contrat d'apprentissage et contrat de professionnalisation : frais de formation pris en charge par l'OPCO de l'entreprise conformément à la grille tarifaire de France Compétence  
Formation continue : selon votre situation, nous consulter

## RENTRÉE STANDARD

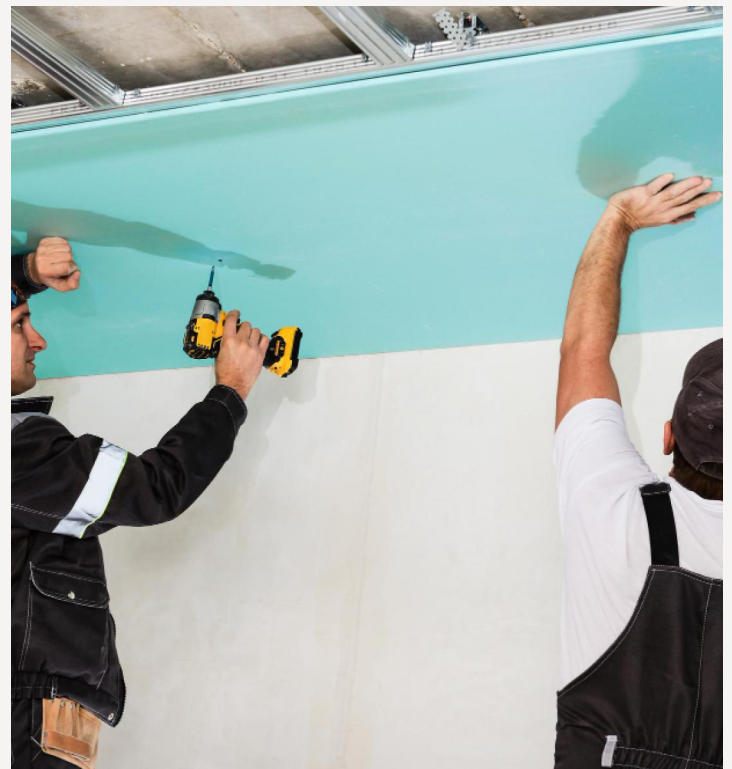
A déterminer à l'issue du positionnement et de l'entretien concernant le projet professionnel du candidat

## MÉTIERS VISÉS

Couvreur zingueur

## Objectif de la formation

Le couvreur-zingueur réalise la mise hors d'eau de tous types de bâtiments, dans le cadre de travaux neufs ou de rénovation. Il prépare les supports et pose les éléments de couverture (ardoises, tuiles, tôles...), les protections des parties en saillie (rives, faîtages, arêtières, égouts), l'étanchéité autour des pénétrations (cheminées, murs, panneaux solaires thermiques et photovoltaïques, fenêtres de toit...) et les systèmes d'évacuation d'eaux pluviales (gouttières et tuyaux de descente).



**Connaissances et acquisition de compétences professionnelles dans les domaines de :**

**Réaliser la couverture de combles à deux versants en petits éléments :**

- Monter, utiliser et démonter un échafaudage de pied
- Préparer un chantier de couverture sur un pavillon neuf
- Poser des tuiles sur un comble à deux versants
- Poser des ardoises naturelles sur un comble à deux versants

**Réaliser la couverture de combles de formes diverses en petits éléments :**

- Monter, utiliser et démonter un échafaudage de pied
- Mettre un comble en conformité aux exigences de la performance énergétique
- Poser des tuiles sur combles de formes diverses avec abergements industrialisés
- Poser des ardoises naturelles sur combles de formes diverses avec abergements industrialisés

**Réaliser la couverture de combles à deux versants en zinc :**

- Monter, utiliser et démonter un échafaudage de pied
- Préparer un chantier de couverture en zinc
- Mettre un comble en conformité aux exigences de la performance énergétique
- Réaliser en plan carré une couverture en zinc avec abergements industrialisés

**Réaliser et mettre en œuvre les abergements et l'évacuation des eaux pluviales :**

- Monter, utiliser et démonter un échafaudage de pied
- Réaliser et mettre en œuvre les abergements pour tous types de couvertures
- Installer des gouttières et des tuyaux de descente en zinc

**Connaissances en matière de santé et sécurité professionnelles**

Sauveteuse Secouriste au Travail, R408 (Montage, travail en hauteur, PRAP, HOB0 1, AIPR, utilisation et démontage des échafaudages de pied) Prévention Santé Environnement.

**Connaissances générales associées aux connaissances professionnelles**

Français, Histoire Géographie, Anglais, Mathématiques et Sciences.

**Méthodes pédagogiques**



Rythme alterné CFA/EntrepriSe



Enseignements en digital learning



Livret d'apprentissage (suivi de la formation au CFA)



L'organisation de la formation (planning, résultats, absences)

**Outils et moyens techniques**



Plateaux techniques et pédagogiques



Salles de cours connectées



Malette d'outillage individuelle et collective

**Modalités d'évaluation**

- Évaluation tout au long de la formation.
- Evaluation certificative réalisée sous la forme de contrôle en cours de formation (CCF) ou d'examen final.

**Vous souhaitez en savoir plus ?**

Pour faciliter votre recherche d'entreprise et découvrir nos métiers : [www.btcpca-occitanie.com](http://www.btcpca-occitanie.com)



Retrouver le taux de réussite et d'insertion et plus d'information sur le site internet

