

TP Technicien du Bâtiment Communicant et Connecté

- Formation de niveau 4
- Code RNCP : 35330
- Mise à jour : 28.11.2022



1 semaine
au CFA



2 semaines
en entreprise

PRÉREQUIS

Diplôme de niveau 4 du même groupe de spécialités validé
Être reconnu apte à l'exercice du métier lors de la visite médicale d'embauche

DURÉE STANDARD

1 an soit 420h (2 modules de 210h) en CFA. La durée sera déterminée dans le cadre du positionnement et de l'entretien concernant le projet professionnel du candidat

CONDITIONS D'ACCESSIBILITÉ

Nos formations sont accessibles aux personnes en situation de handicap

ADMISSION

Apprentissage (15 à 29 ans) et sans condition d'âge pour les personnes reconnues travailleurs handicapés, sportifs de haut niveau et ayant un projet de création ou reprise d'entreprise nécessitant un diplôme
Professionnalisation (29 ans et +)
Formation continue / CPF

TARIFS

Contrat d'apprentissage et contrat de professionnalisation : frais de formation pris en charge par l'OPCO de l'entreprise conformément à la grille tarifaire de France Compétence
Formation continue : selon votre situation, nous consulter

RENTRÉE STANDARD

A déterminer à l'issue du positionnement et de l'entretien concernant le projet professionnel du candidat

MÉTIERS VISÉS

Domoticien / smart home

Objectif de la formation

À partir du dossier technique de l'installation, du contrat de maintenance ou d'une demande client, et des instructions transmises par son responsable, en phase travaux le Technicien du bâtiment communicant et connecté procède à l'installation et au paramétrage des équipements de services du bâtiment communicant et connecté. Pour des interventions d'opérations de maintenance préventive ou corrective, il répare, remplace et optimise le fonctionnement des équipements de services du bâtiment communicant et connecté en exploitation.



Connaissances et acquisition de compétences professionnelles dans les domaines de :

Installer, paramétrer et mettre en fonction des équipements de services du bâtiment communicant et connecté :

- Installer des équipements de services dans un bâtiment communicant et connecté
- Paramétrer et mettre en fonction des équipements de services dans un bâtiment communicant et connecté

Optimiser et maintenir des équipements de services du bâtiment communicant et connecté :

- Assurer la maintenance préventive et corrective des équipements de services dans un bâtiment communicant et connecté
- Optimiser des équipements de service dans un bâtiment communicant et connecté

Connaissances en matière de santé et sécurité professionnelles

Sauveteuse Secouriste au Travail, R408 (Montage, travail en hauteur, PRAP, HOBO 1, AIPR, utilisation et démontage des échafaudages de pied) Prévention Santé Environnement.

Connaissances générales associées aux connaissances professionnelles

Français, Histoire Géographie, Anglais, Mathématiques et Sciences.

Méthodes pédagogiques



Rythme alterné
CFA/Entreprise



Enseignements en
digital learning



Livret
d'apprentissage
(suivi de la formation
au CFA)



L'organisation de la
formation (planning,
résultats, absences)

Outils et moyens techniques



Plateaux techniques
et pédagogiques



Salles de cours
connectées



Malette d'outillage
individuelle et
collective

Modalités d'évaluation

- Évaluation tout au long de la formation.
- Évaluation certificative réalisée sous la forme de contrôle en cours de formation (CCF) ou d'examen final.

Poursuite de formation à l'issue de cette formation

- BM Installateur en équipement électriques (CMA-Hérault)
- BTS Electrotechnique

Durant la formation



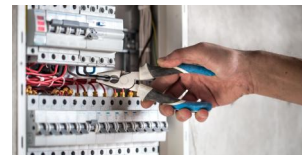
Prévention-santé-
environnement (PSE)



Prévention des Risques liés
à l'Activité Physique
(PRAP)



Santé Sécurité au Travail
(SST)



Habilitation Electrique B1V



Toulouse

3 impasse Georges Dazet 31100 Toulouse
05 62 87 86 20 - cfabtp.toulouse@btpcfa-occitanie.fr

Muret

21 rue Jean-François Romieu 31600 Muret
05 61 16 85 20 - cfabtp.toulouse@btpcfa-occitanie.fr

