

MC Technicien en énergies renouvelables option B : Energie thermique

- Formation de niveau 4
- Code RNCP : 15009
- Mise à jour : 28.11.2022



1 semaine
au CFA



2 semaines
en entreprise

PRÉ-REQUIS

Diplôme de niveau 4 du même groupe de spécialités validé.
Être reconnu apte à l'exercice du métier lors de la visite médicale d'embauche.

DURÉE STANDARD

1 an soit 420h en CFA. La durée sera déterminée dans le cadre du positionnement et de l'entretien concernant le projet professionnel du candidat.

CONDITIONS D'ACCESSIBILITÉ

Nos formations sont accessibles aux personnes en situation de handicap.

ADMISSION

Apprentissage (15 à 29 ans) et sans condition d'âge pour les personnes reconnues travailleurs handicapées, sportifs de haut niveau et ayant un projet de création ou reprise d'entreprise nécessitant un diplôme.
Professionnalisation (29 ans et +)
Formation continue / CPF

TARIFS

Contrat d'apprentissage et contrat de professionnalisation : frais de formation pris en charge par l'OPCO de l'entreprise conformément à la grille tarifaire de France Compétence.
Formation continue : selon votre situation, nous consulter.

RENTRÉE STANDARD

A déterminer à l'issue du positionnement et de l'entretien concernant le projet professionnel du candidat.

MÉTIERS VISÉS

Métiers des énergies renouvelables
Installateur thermique
Monteur en installation sanitaire

Objectif de la formation

Le titulaire de la mention complémentaire « *technicien en énergies renouvelables* » est un électricien ou un climaticien spécialisé dans la mise en œuvre d'équipements fonctionnant avec des énergies renouvelables et permettant d'améliorer l'efficacité énergétique des bâtiments. Les énergies renouvelables principalement concernées sont le solaire thermique, la bio-masse (notamment le bois énergie), le transfert d'énergie...



PROGRAMME DE LA FORMATION

Connaissances et acquisition de compétences professionnelles dans les domaines de :

Programme assuré par des professionnels disposant d'une expérience dans le métier :

- Préparer une intervention
- Réaliser et mettre en service une installation
- Intervention et maintenance sur une installation et présentation des activités en milieu professionnel
- Prévention Santé Environnement (PSE)

Connaissances en matière de santé et sécurité professionnelles

Sauveteuse Secouriste au Travail, R408 (Montage, travail en hauteur, PRAP, HOB0 1, AIPR, utilisation et démontage des échafaudages de pied) Prévention Santé Environnement.

Connaissances générales associées aux connaissances professionnelles

Français, Histoire Géographie, Anglais, Mathématiques et Sciences.

Méthodes pédagogiques



Rythme alterné
CFA/Entreprise



Enseignements en
digital learning



Livret
d'apprentissage
(suivi de la formation
au CFA)



L'organisation de la
formation (planning,
résultats, absences)

Outils et moyens techniques



Plateaux techniques
et pédagogiques



Salles de cours
connectées



Malette d'outillage
individuelle et
collective

Modalités d'évaluation

- Évaluation tout au long de la formation.
- Évaluation certificative réalisée sous la forme de contrôle en cours de formation (CCF) ou d'examen final.

Poursuite de formation à l'issue de cette formation

- BM Installateur de système de génie climatique (CMA-Hérault)

Durant la formation



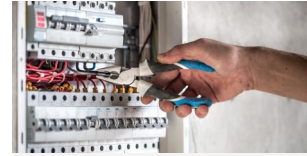
Prévention-santé-
environnement (PSE)



Prévention des Risques liés
à l'Activité Physique
(PRAP)



Santé Sécurité au Travail
(SST)



Habilitation Electrique B1V



Montpellier

375 rue Emile Picard 34080 Montpellier
04 67 84 51 61 - cfabtp.montpellier@btpcfa-occitanie.fr

Perpignan

Tecnosud – 205 rue Félix Trombe 66100 Perpignan
04 68 55 38 88 - cfabtp.perpignan@btpcfa-occitanie.fr

Vous souhaitez en savoir plus ?

Pour faciliter votre recherche d'entreprise et
découvrir nos métiers : www.btpcfa-occitanie.com



Retrouver le taux de réussite et d'insertion et plus
d'information sur le site internet

