

TP Soudeur Assembleur Industriel

- Formation de niveau 3
- RNCP34502
- Code RNCP : RNCP34502
- Mise à jour : 25.11.2022



1 semaine
au CFA



2 semaines
en entreprise

PRÉREQUIS

Savoir lire écrire et compter
Fin de cycle collège ou niveau
assimilé et/ou entretien de
positionnement

DURÉE STANDARD

Durée standard : 1 an, soit 420 h en CFA

CONDITIONS D'ACCESSIBILITÉ

Nos formations sont accessibles
aux personnes en situation de
handicap

ADMISSION

Apprentissage (15 à 29 ans) et sans condition d'âge pour les personnes reconnues
travailleurs handicapées, sportifs de haut niveau et ayant un projet de création ou reprise
d'entreprise nécessitant un diplôme
Professionnalisation (29 ans et +)

TARIFS

Contrat d'apprentissage et contrat de professionnalisation:
frais de formation pris en charge par l'OPCO de l'entreprise conformément à la grille tarifaire
de France Compétences

Formation Continue: Selon votre situation, nous consulter

RENTRÉE STANDARD

Septembre/Octobre

MÉTIERIS VISÉS

Soudeur
Métallier

Objectif de la formation

Le titulaire du diplôme doit être capable d'assembler et souder des pièces métalliques de petites ou moyennes dimensions, de réaliser des joints soudés à plat et en toutes positions sur des ouvrages soumis à des exigences élevées, en utilisant les deux procédés de soudage semi-automatique et Tungstène Inert Gas (TIG), tout en respectant les règles de sécurité individuelles et collectives.



Connaissances et acquisition de compétences professionnelles dans les domaines de :

- Identifier les matériaux et soudures appropriés selon les instructions d'un mode opératoire de soudage
- Exploiter des documents techniques
- Montage et assemblage des éléments métalliques par pointage, redressage et anticipation des déformations sur des ensembles métalliques
- Souder à plat et en toutes positions en semi-automatique
- Souder à plat et en toutes positions en TIG
- Réparer une soudure
- Contrôler la conformité des soudures
- Renseigner les supports de suivi d'intervention
- Respecter les consignes liées à la sécurité et à l'environnement
- Prévention Santé Environnement (PSE)

Connaissances en matière de santé et sécurité professionnelles

- Sauveteur et Secouriste du Travail (SST)
- Travail en hauteur sur échafaudages de pied (R408)
- Prévention des Risques liés à l'Activité Physique (PRAP)
- Habilitation électrique

Connaissances générales associées aux connaissances professionnelles

Français, Histoire Géographie, Anglais, Mathématiques et Sciences.

Méthodes pédagogiques



Rythme alterné
CFA/Entreprise



Enseignements en
digital learning



Livret
d'apprentissage
(suivi de la formation
au CFA)



L'organisation de la
formation (planning,
résultats, absences)

Outils et moyens techniques



Plateaux techniques
et pédagogiques



Salles de cours
connectées



Malette d'outillage
individuelle et
collective

Modalités d'évaluation

- Évaluation formative tout au long de la formation
- Évaluation des acquis et des pratiques notamment sur le lieu d'apprentissage
- Évaluation certificative réalisée en contrôle en cours de formation (CCF) ou contrôle ponctuel
- Suivi de l'évolution des compétences et des savoirs être en lien avec l'entreprise à l'aide d'un livret numérique

Poursuite de formation à l'issue de cette formation

- CAP Métallier
- Brevet Professionnel Métallier (Si CAP obtenu)

Durant la formation



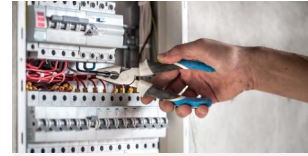
Prévention-santé-
environnement (PSE)



Prévention des Risques liés
à l'Activité Physique
(PRAP)



Santé Sécurité au Travail
(SST)



Habilitation Electrique B1V



Toulouse

3 impasse Georges Dazet 31100 Toulouse
05 62 87 86 20 - cfabtp.toulouse@btpcfa-occitanie.fr

Muret

21 rue Jean-François Romieu 31600 Muret
05 61 16 85 20 - cfabtp.toulouse@btpcfa-occitanie.fr

