

BAC PRO Métiers de l'Électricité et de ses Environnements Connectés

- Formation de niveau 4
- Code RNCP : 38878
- Mise à jour : 20.01.2026



2 semaines
Au CFA



2 semaines
En entreprise



PRÉ-REQUIS

Diplôme de niveau 3 ou de niveau supérieur du même groupe de spécialités validé.
Être reconnu apte à l'exercice du métier lors de la visite médicale d'embauche.

DURÉE STANDARD

De 24 à 36 mois. Des aménagements de durées sont possibles selon les prérequis du candidat.

CONDITIONS D'ACCESSIBILITÉ

Nos formations sont accessibles aux personnes en situation de handicap.

ADMISSION

Apprentissage (15 à 29 ans) et sans condition d'âge pour les personnes reconnues travailleurs handicapés, sportifs de haut niveau et ayant un projet de création ou reprise d'entreprise nécessitant un diplôme
Professionnalisation (29 ans et +)
Formation continue / CPF

TARIFS

Contrat d'Apprentissage et Contrat de Professionnalisation : frais de formation pris en charge par l'OPCO de l'entreprise conformément à la grille tarifaire de France Compétences.
Formation continue : selon votre situation, nous consulter.

RENTRÉE STANDARD

À déterminer à l'issue du positionnement et de l'entretien concernant le projet professionnel du candidat.

MÉTIERS VISÉS

Électricien
Domoticien / smart home

Objectif de la formation

Met en œuvre et intervient sur les installations électriques et sur les réseaux de communication des domaines de la production, du transport, de la distribution, de la transformation et de la maîtrise de l'énergie électrique.



PROGRAMME DE LA FORMATION

Connaissances et acquisition de compétences professionnelles dans les domaines de :

Préparation d'une opération :

- Analyser les conditions de l'opération et son contexte
- Définir une installation ou un équipement à l'aide de solutions préétablies
- Exploiter les outils numériques dans le contexte professionnel

Réalisation d'une installation :

- Organiser l'opération dans son contexte
- Réaliser une installation de manière éco-responsable
- Communiquer entre professionnels sur l'opération

Livraison d'une installation :

- Contrôler les grandeurs caractéristiques de l'installation
- Régler, paramétrer les matériels de l'installation
- Valider le fonctionnement de l'installation
- Communiquer avec le client/usager sur l'opération

Dépannage d'une installation :

- Diagnostiquer un dysfonctionnement.
- Remplacer un matériel électrique.

Connaissances en matière de santé et sécurité professionnelles

Sauveteuse Secouriste au Travail, R408 (Montage, travail en hauteur, PRAP, HOB0 1, AIPR, utilisation et démontage des échafaudages de pied) Prévention Santé Environnement.

Connaissances générales associées aux connaissances professionnelles

Economie-gestion, Mathématiques, Sciences Physiques et Chimiques, Français, Anglais, Histoire, Géographie et Enseignement Moral et Civique, Arts appliqués et Cultures artistiques, Education Physique et Sportive.

Méthodes pédagogiques



Rythme alternée
CFA/Entreprise



Enseignements en
digital learning



Livret
d'apprentissage
(suivi de la formation
au CFA)



Innovation
pédagogique
parcours BIM,
ambassadeurs de la
renovation

Outils et moyens techniques



Plateaux techniques
et pédagogiques



Salles de cours
connectées



Malette d'outillage
individuelle et
collective



L'organisation de la
formation
(planning, résultats,
absences)

Modalités d'évaluation

Évaluation tout au long de la formation.

Évaluation certificative réalisée sous la forme de contrôle en cours de formation (CCF) ou d'examen final.

Poursuite de formation à l'issue de cette formation

- BTS Electrotechnique
- Titre Technicien Service de la Maison Connectée

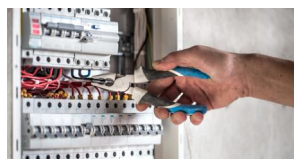
Durant la formation



Prévention-Santé-
Environnement (PSE)



Santé Sécurité au Travail
(SST)



Habilitation Electrique B1V



Mobilité Européenne



Excellence des Métiers



Innovation



Montpellier

375 rue Emile Picard 34080 Montpellier
04 67 84 51 61 - montpellier@btpcfa-occitanie.fr

Toulouse

3 impasse Georges Dazet 31100 Toulouse
05 62 87 86 20 - toulouse@btpcfa-occitanie.fr

Muret

21 rue Jean-François Romieu 31600 Muret
05 61 16 85 20 - muret@btpcfa-occitanie.fr

Vous souhaitez en savoir plus ?

Pour faciliter votre recherche d'entreprise et
découvrir nos métiers :
www.btpcfa-occitanie.com



Retrouver le taux de réussite et d'insertion et
plus d'information sur le site internet

