

BP Menuisier

- Formation de niveau 4
- Code RNCP : 18317
- Mise à jour : 25.11.2022



1 semaine
au CFA



2 semaines
en entreprise

PRÉ-REQUIS

Diplôme de niveau 3 ou de niveau supérieur du même groupe de spécialités validé. Être reconnu apte à l'exercice du métier lors de la visite médicale d'embauche.

DURÉE STANDARD

De 24 à 36 mois. La durée sera déterminée dans le cadre du positionnement et de l'entretien concernant le projet professionnel du candidat.

CONDITIONS D'ACCESSIBILITÉ

Nos formations sont accessibles aux personnes en situation de handicap.

ADMISSION

Apprentissage (15 à 29 ans) et sans condition d'âge pour les personnes reconnues travailleurs handicapées, sportifs de haut niveau et ayant un projet de création ou reprise d'entreprise nécessitant un diplôme. Professionnalisation (29 ans et +). Formation continue / CPF

TARIFS

Contrat d'apprentissage et contrat de professionnalisation : frais de formation pris en charge par l'OPCO de l'entreprise conformément à la grille tarifaire de France Compétence. Formation continue : selon votre situation, nous consulter.

RENTRÉE STANDARD

A déterminer à l'issue du positionnement et de l'entretien concernant le projet professionnel du candidat.

MÉTIER VISÉS

Menuisier Installateur
Menuisier Fabricant

Objectif de la formation

Le titulaire du BP menuisier, est un professionnel hautement qualifié de la menuiserie et de l'agencement qui intervient en atelier et sur chantier pour fabriquer et mettre en œuvre différents ouvrages de menuiserie extérieure et intérieure ainsi que tout aménagement de pièce, bureau, cuisine, salle de bains, magasin, salle d'exposition, lieux de réunion et d'accueil de publics.

Il est également susceptible d'effectuer des opérations de rénovation des ouvrages courants de la profession mais, aussi, de réhabilitation de ceux qui font partie du patrimoine et des monuments historiques.



PROGRAMME DE LA FORMATION

Connaissances et acquisition de compétences professionnelles dans les domaines de :

- Participer à l'étude de projets ou d'ouvrages complexes et très variés grâce à la maîtrise de ses savoir-faire et à ses connaissances technologiques.
- Préparer le processus de réalisation de son ouvrage à partir du dossier d'étude, des concepts et des normes de la menuiserie et de l'agencement, des contraintes de l'entreprise et des contraintes environnementales.
- Réaliser les ouvrages selon les techniques et les procédés courants de fabrication et de mise en œuvre.

Connaissances en matière de santé et sécurité professionnelles

- Attestation R408 – Montage, utilisation et démontage des échafaudages de pied.
- Sauveteur Secouriste au Travail.
- Celles-ci permettent l'obtention de certificat, d'habilitation ou attestation.

Connaissances générales associées aux connaissances professionnelles

- Enseignement général : Français, Anglais, Histoire, Géographie, Mathématiques, Sciences, Economie et gestion.
- Enseignement professionnel : Dessin et étude des constructions, mise en situation et mise en pratique, étude de la construction Implantation du chantier.

Méthodes pédagogiques



Rythme alterné
CFA/Entreprise



Enseignements en
digital learning



Livret
d'apprentissage
(suivi de la formation
au CFA)



L'organisation de la
formation (planning,
résultats, absences)

Outils et moyens techniques



Plateaux techniques
et pédagogiques



Salles de cours
connectées



Malette d'outillage
individuelle et
collective

Modalités d'évaluation

- Évaluation formative tout au long de la formation par un suivi régulier des progrès, des acquis et des activités, notamment sur le lieu d'apprentissage.
- Évaluation certificative réalisée sous la forme d'épreuves ponctuelles finales.

Poursuite de formation à l'issue de cette formation

BTS Systèmes Constructifs Bois et habitat

Durant la formation



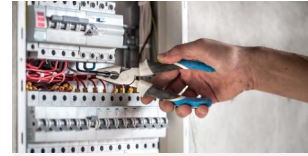
Prévention-santé-
environnement (PSE)



Prévention des Risques liés
à l'Activité Physique
(PRAP)



Santé Sécurité au Travail
(SST)



Habilitation Electrique B1V



Montpellier

375 rue Emile Picard 34080 Montpellier
04 67 84 51 61 - cfabtp.montpellier@btpcfa-occitanie.fr

Toulouse

3 impasse Georges Dazet 31100 Toulouse
05 62 87 86 20 - cfabtp.toulouse@btpcfa-occitanie.fr

Muret

21 rue Jean-François Romieu 31600 Muret
05 61 16 85 20 - cfabtp.toulouse@btpcfa-occitanie.fr

Lézignan-Corbières

19 Chemin de St Estève 11200 Lézignan Corbières
04 68 27 84 00 - cfabtp.lezignan@btpcfa-occitanie.fr

Vous souhaitez en savoir plus ?

Pour faciliter votre recherche d'entreprise et
découvrir nos métiers : www.btpcfa-occitanie.com



Retrouver le taux de réussite et d'insertion et plus
d'information sur le site internet

