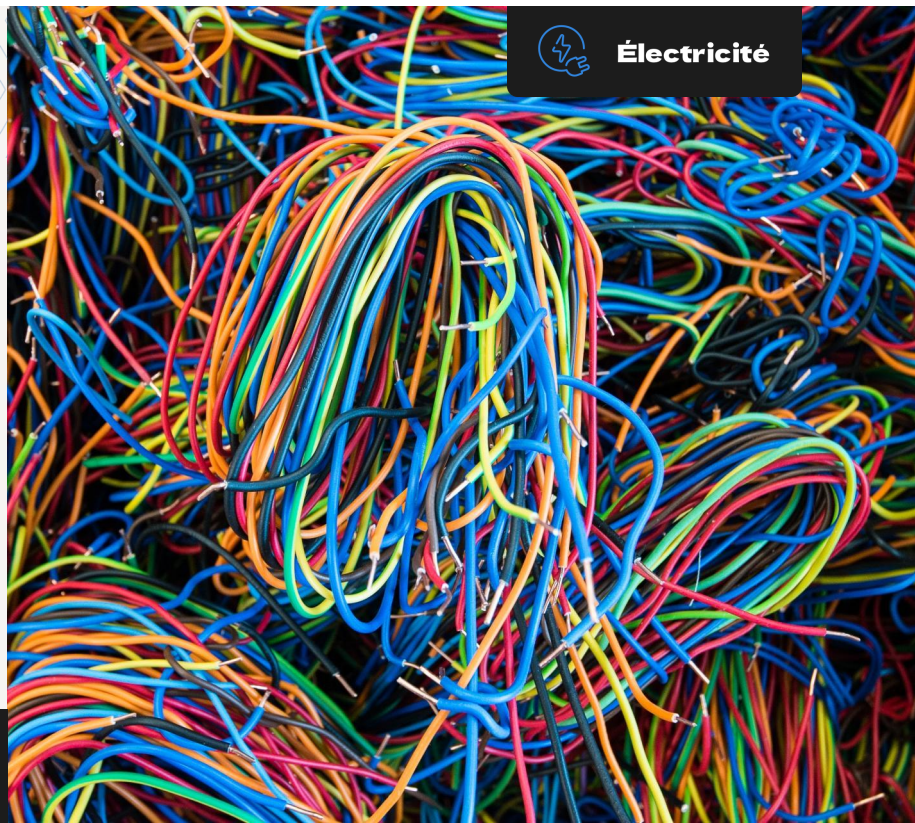


BP Electricien

- Formation de niveau 4
- Code RNCP : 27774
- Mise à jour : 24.11.2022



1 semaine
au CFA



2 semaines
en entreprise

PRÉ-REQUIS

Diplôme de niveau 3 ou de niveau supérieur du même groupe de spécialités validé. Être reconnu apte à l'exercice du métier lors de la visite médicale d'embauche

DURÉE STANDARD

De 24 à 36 mois. Des aménagements de durées sont possibles selon les prérequis du candidat.

CONDITIONS D'ACCESSIBILITÉ

Nos formations sont accessibles aux personnes en situation de handicap

ADMISSION

Apprentissage (15 à 29 ans) et sans condition d'âge pour les personnes reconnues travailleurs handicapés, sportifs de haut niveau et ayant un projet de création ou reprise d'entreprise nécessitant un diplôme. Professionnalisation (29 ans et +). Formation continue / CPF

TARIFS

Contrat d'apprentissage et contrat de professionnalisation : frais de formation pris en charge par l'OPCO de l'entreprise conformément à la grille tarifaire de France Compétence. Formation continue : selon votre situation, nous consulter

RENTRÉE STANDARD

A déterminer à l'issue du positionnement et de l'entretien concernant le projet professionnel du candidat

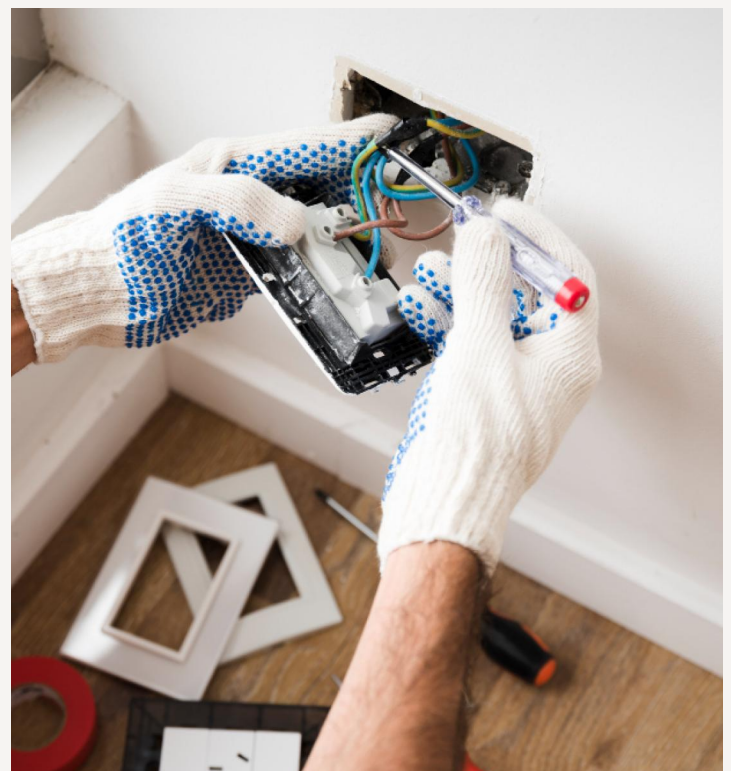
MÉTIERS VISÉS

Électricien

Objectif de la formation

Considérant les enjeux de la transition énergétique et l'évolution des techniques et des technologies numériques, le titulaire du BP Électricien(ne) met en œuvre et intervient sur les installations électriques et sur les réseaux de communication des domaines de la production, du transport, de la distribution, de la transformation et de la maîtrise de l'énergie électrique.

Il exerce ses compétences, sous contrôle de sa hiérarchie dans les domaines du bâtiment et des infrastructures, pour des travaux neufs, de rénovation et de réhabilitation.



Connaissances et acquisition de compétences professionnelles dans les domaines de :

Préparation d'une opération :

- Analyser les conditions de l'opération et son contexte
- Exploiter des outils numériques professionnels
- Définir une installation à l'aide de solutions préétablies
- Compléter des documents de l'opération

Réalisation d'une installation :

- Organiser une opération dans son contexte,
- Réaliser une installation électrique.

Mise en service d'une installation :

- Contrôler les caractéristiques de l'installation,
- Régler, paramétrer les matériels de l'installation,
- Valider le fonctionnement de l'installation,
- Communiquer avec le client, l'utilisateur, sur l'opération

Dépannage d'une installation :

- Diagnostiquer un dysfonctionnement,
- Remplacer un matériel électrique,
- Communiquer entre professionnels sur l'opération

Connaissances en matière de santé et sécurité professionnelles

Sauveteuse Secouriste au Travail, R408 (Montage, travail en hauteur, PRAP, HOB0 1, AIPR, utilisation et démontage des échafaudages de pied) Prévention Santé Environnement.

Connaissances générales associées aux connaissances professionnelles

- Mathématiques, sciences physiques et chimiques.
- Expression et connaissance du monde : français et anglais, histoire-géographie.

Méthodes pédagogiques



Rythme alterné
CFA/Entreprise



Enseignements en
digital learning



Livret
d'apprentissage
(suivi de la formation
au CFA)



L'organisation de la
formation (planning,
résultats, absences)

Outils et moyens techniques



Plateaux techniques
et pédagogiques



Salles de cours
connectées



Malette d'outillage
individuelle et
collective

Modalités d'évaluation

- Évaluation tout au long de la formation.
- Évaluation certificative réalisée sous la forme de contrôle en cours de formation (CCF) ou d'examen final.

Poursuite de formation à l'issue de cette formation

- Titre Technicien Service de la Maison Connectée
- MC Technicien Énergies Renouvelables option A Énergie Électrique
- BM Installateur en Équipements Électriques (CMA-Hérault)
- BTS Électrotechnique

Durant la formation



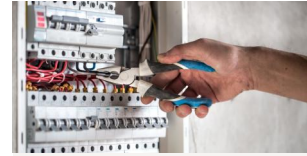
Prévention-santé-
environnement (PSE)



Prévention des Risques liés
à l'Activité Physique
(PRAP)



Santé Sécurité au Travail
(SST)



Habilitation Electrique B1V



Montpellier

375 rue Emile Picard 34080 Montpellier
04 67 84 51 61 - cfabtp.montpellier@btpcfa-occitanie.fr

Perpignan

Tecnosud – 205 rue Félix Trombe 66100 Perpignan
04 68 55 38 88 - cfabtp.perpignan@btpcfa-occitanie.fr

Toulouse

3 impasse Georges Dazet 31100 Toulouse
05 62 87 86 20 - cfabtp.toulouse@btpcfa-occitanie.fr

Muret

21 rue Jean-François Romieu 31600 Muret
05 61 16 85 20 - cfabtp.toulouse@btpcfa-occitanie.fr

Lézignan-Corbières

19 Chemin de St Estève 11200 Lézignan Corbières
04 68 27 84 00 - cfabtp.lezignan@btpcfa-occitanie.fr

Méjannes-lès-Alès

135 avenue Antoine Emile 30340 Méjannes-lès-Alès
04 66 61 30 92 - cfabtp.mejannes@btpcfa-occitanie.fr

