

CAP Menuisier Aluminium-Verre

- Formation de niveau 3
- Code RNCP : 814
- Mise à jour : 22.11.2022



1 semaine
au CFA



2 semaines
en entreprise

PRÉREQUIS

Savoir lire écrire et compter
Fin de cycle collège ou niveau assimilé et/ou entretien de positionnement

ADMISSION

Apprentissage (15 à 29 ans) et sans condition d'âge pour les personnes reconnues travailleurs handicapées, sportifs de haut niveau et ayant un projet de création ou reprise d'entreprise nécessitant un diplôme
Professionnalisation (29 ans et +)
Formation continue / CPF

DURÉE STANDARD

2 ans, soit 805 h en CFA
Des aménagements de durée sont possible sous conditions

TARIFS

Contrat d'apprentissage et contrat de professionnalisation : frais de formation pris en charge par l'OPCO de l'entreprise conformément à la grille tarifaire de France Compétence
Formation continue : selon votre situation, nous consulter

CONDITIONS D'ACCESSIBILITÉ

Nos formations sont accessibles aux personnes en situation de handicap

RENTRÉE STANDARD

Septembre/octobre
Entrée possible en formation tout au long de l'année.
Proposition d'un parcours personnalisé après analyse de votre besoin et des objectifs de la formation

MÉTIER VISÉ

Menuisier Aluminium-Verre

Objectif de la formation

Spécialiste de la fabrication et de la pose de fenêtres, vitrines de magasins, vérandas..., le titulaire de ce diplôme exerce en atelier et sur chantier. En atelier, ses activités sont liées à la découpe, l'usinage, le façonnage et à l'assemblage de matériaux (aluminium, verre, matériaux de synthèse...). Sur un chantier, ses activités sont liées à la manutention, l'installation ou la réparation. Il peut également réaliser des aménagements intérieurs : miroirs, pare-douches pour salle de bains...



PROGRAMME DE LA FORMATION

Connaissances et acquisition de compétences professionnelles dans les domaines de :

Étudier et préparer une intervention :

- Analyser une situation professionnelle de son métier et proposer l'organisation de son intervention
- Identifier les divers intervenants prévus
- Enoncer les caractéristiques essentielles de l'ouvrage
- Traduire graphiquement des informations
- Préparer les tracés professionnels d'exécution
- Organiser son poste de travail et les cheminements d'accès
- Prévoir les matériels nécessaires
- Vérifier les matériaux prévus

Réaliser et contrôler un ouvrage courant :

- Fabriquer un ouvrage simple et courant de la profession
- Organiser matériellement son poste de travail
- Fabriquer des ouvrages simples ou des parties simples d'ouvrages complexes en aluminium, verre et matériaux de synthèse

Réaliser des travaux spécifiques :

- Effectuer un relevé de côtes de forme simple, par gabarit
- Informer l'entreprise et le client
- Organiser et préparer le poste, l'aire de travail, le site de pose, de maintenance
- Réaliser la pose et/ou l'installation de tout ou partie d'un ouvrage et en préparer la réception
- Assurer la maintenance périodique des ouvrages
- Trier, stocker les chutes et déchets
- Vérifier et maintenir en état

Connaissances en matière de santé et sécurité professionnelles

Sauveteuse Secouriste au Travail, R408 (Montage, travail en hauteur, PRAP, HOBO 1, AIPR, utilisation et démontage des échafaudages de pied) Prévention Santé Environnement.

Connaissances générales associées aux connaissances professionnelles

Enseignement général : Français, Histoire, Géographie, Enseignement Moral et Civique, Anglais, Mathématiques, Physique-Chimie, éducation Physique et Sportive, Prévention Santé.

Méthodes pédagogiques



Rythme alternée
CFA/Entreprise



Enseignements en
digital learning



Livret
d'apprentissage
(suivi de la formation
au CFA)



L'organisation de la
formation (planning,
résultats, absences)

Outils et moyens techniques



Plateaux techniques
et pédagogiques



Salles de cours
connectées



Malette d'outillage
individuelle et
collective

Modalités d'évaluation

Évaluation tout au long de la formation.

Évaluation certificative réalisée sous la forme de contrôle en cours de formation (CCF) ou d'examen final.

Poursuite de formation à l'issue de cette formation

- BP Menuisier Aluminium Verre

Durant la formation



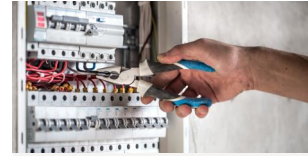
Prévention-santé-
environnement (PSE)



Prévention des Risques liés
à l'Activité Physique
(PRAP)



Santé Sécurité au Travail
(SST)



Habilitation Electrique B1V



Toulouse
Muret

Lézignan-Corbières

Toulouse

3 impasse Georges Dazet 31100 Toulouse
05 62 87 86 20 - cfabtp.toulouse@btpcfa-occitanie.fr

Muret

21 rue Jean-François Romieu 31600 Muret
05 61 16 85 20 - cfabtp.toulouse@btpcfa-occitanie.fr

Lézignan-Corbières

19 Chemin de St Estève 11200 Lézignan Corbières
04 68 27 84 00 - cfabtp.lezignan@btpcfa-occitanie.fr

Vous souhaitez en savoir plus ?

Pour faciliter votre recherche d'entreprise et
découvrir nos métiers : www.btpcfa-occitanie.com



Retrouver le taux de réussite et d'insertion et plus
d'information sur le site internet

