

CAP Charpentier Bois (1an)

- Formation de niveau 3
- Code RNCP : 35113
- Mise à jour : 22.11.2022



1 semaine
au CFA



2 semaines
en entreprise

PRÉ-REQUIS

Savoir lire écrire et compter
Fin de cycle collège ou niveau assimilé et/ou entretien de positionnement

ADMISSION

Apprentissage (15 à 29 ans) et sans condition d'âge pour les personnes reconnues travailleurs handicapées, sportifs de haut niveau et ayant un projet de création ou reprise d'entreprise nécessitant un diplôme
Professionnalisation (29 ans et +)
Formation continue / CPF

DURÉE STANDARD

1 an, soit 402h en CFA
Des aménagements de durée sont possible sous conditions

TARIFS

Contrat d'apprentissage et contrat de professionnalisation : frais de formation pris en charge par l'OPCO de l'entreprise conformément à la grille tarifaire de France Compétence
Formation continue : selon votre situation, nous consulter

CONDITIONS D'ACCESSIBILITÉ

Nos formations sont accessibles aux personnes en situation de handicap

RENTRÉE STANDARD

Septembre/octobre
Entrée possible en formation tout au long de l'année.
Proposition d'un parcours personnalisé après analyse de votre besoin et des objectifs de la formation

MÉTIERS VISÉS

Charpentier

Objectif de la formation

Le charpentier bois est destiné à devenir un ouvrier professionnel qualifié qui intervient en atelier et sur chantier pour tracer, tailler, lever et/ou rénover tous types de structures réalisées en bois, dérivés du bois et produits associés, lors de travaux neufs, de réhabilitation, tant sur des constructions et ouvrages contemporains que sur des bâtiments relevant du patrimoine architectural.

Il exerce son activité dans les petites et moyennes entreprises qui conçoivent, fabriquent, mettent en œuvre et réhabilitent des ouvrages de structure, d'ossature et de charpente en bois et dérivés dans les domaines de l'habitat individuel et collectif, des bâtiments industriels et commerciaux, des bâtiments scolaires et équipements sportifs, des bâtiments publics, des bâtiments relevant du patrimoine architectural et des ouvrages d'art.



PROGRAMME DE LA FORMATION

Connaissances et acquisition de compétences professionnelles dans les domaines de :

Préparer la fabrication et la mise en œuvre sur chantier :

- Identifier, décoder et interpréter les données de définition d'un ouvrage ou d'un élément
- Analyser les contraintes de réalisation et une situation de chantier
- Proposer et justifier des solutions techniques de réalisation
- Traduire graphiquement une solution technique
- Établir et optimiser les quantitatifs
- Compléter des processus de réalisation

Fabriquer un ouvrage :

- Rechercher les caractéristiques géométriques et dimensionnelles
- Tracer les éléments constitutifs de l'ouvrage
- Organiser et sécuriser l'espace de travail
- Contrôler et préparer les matériaux, les produits et les composants
- Installer son poste de travail, les outillages
- Réaliser les opérations de taille et d'usinage
- Effectuer les opérations d'assemblage et de finition
- Préparer l'approvisionnement du chantier
- Effectuer des opérations d'entretien courant

Faire la mise en œuvre d'un ouvrage sur chantier :

- Relever les caractéristiques d'un ouvrage et/ou d'une situation de chantier
- Organiser et sécuriser son intervention sur chantier en adoptant une attitude éco-responsable
- Contrôler la conformité des supports et des ouvrages
- Implanter les ouvrages sur chantier
- Lever et stabiliser les structures bois
- Installer les revêtements, les isolants et les accessoires
- Remplacer des éléments de charpente sur un ouvrage existant
- Contrôler la conformité de l'ouvrage mis en œuvre
- Communiquer avec les différents partenaires

Connaissances en matière de santé et sécurité professionnelles

Sauveteuse Secouriste au Travail, R408 (Montage, travail en hauteur, PRAP, HOB0 1, AIPR, utilisation et démontage des échafaudages de pied) Prévention Santé Environnement.

Connaissances générales associées aux connaissances professionnelles

Dispense d'enseignement général.

Méthodes pédagogiques



Rythme alternée
CFA/Entreprise



Enseignements en
digital learning



Livret
d'apprentissage
(suivi de la formation
au CFA)



L'organisation de la
formation (planning,
résultats, absences)

Outils et moyens techniques



Plateaux techniques
et pédagogiques



Salles de cours
connectées



Malette d'outillage
individuelle et
collective

Modalités d'évaluation

Évaluation tout au long de la formation.

Évaluation certificative réalisée sous la forme de contrôle en cours de formation (CCF) ou d'examen final.

Poursuite de formation à l'issue de cette formation

- CAP Menuisier fabricant
- CAP Menuisier installateur
- BP Menuisier

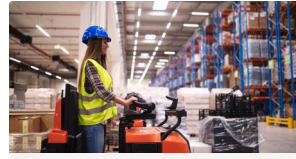
Durant la formation



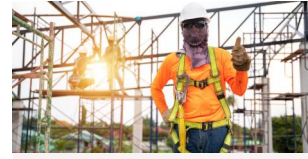
R408 monter et démonter
un échafaudage



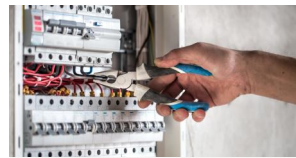
Prévention-santé-
environnement (PSE)



Prévention des Risques liés
à l'Activité Physique
(PRAP)



Santé Sécurité au Travail
(SST)



Habilitation Electrique B1V



Toulouse

3 impasse Georges Dazet 31100 Toulouse
05 62 87 86 20 - cfabtp.toulouse@btpcfa-occitanie.fr

Muret

21 rue Jean-François Romieu 31600 Muret
05 61 16 85 20 - cfabtp.toulouse@btpcfa-occitanie.fr

Vous souhaitez en savoir plus ?

