

# CAP Interventions en Maintenance Technique des Bâtiments

- Formation de niveau 3
- Code RNCP : 35696
- Mise à jour : 20.01.2026



**1 semaine**  
Au CFA



**2 semaines**  
En entreprise

## PRÉ-REQUIS

Savoir lire écrire et compter. Fin de cycle collège ou niveau assimilé et/ou entretien de positionnement

## DURÉE STANDARD

2 ans, soit 805 heures en CFA. Des aménagements de durée sont possible sous conditions

## CONDITIONS D'ACCESSIBILITÉ

Nos formations sont accessibles aux personnes en situation de handicap

## ADMISSION

Apprentissage (15 à 29 ans) et sans condition d'âge pour les personnes reconnues travailleurs handicapés, sportifs de haut niveau et ayant un projet de création ou reprise d'entreprise nécessitant un diplôme. Professionnalisation (29 ans et +). Formation continue / CPF

## TARIFS

Contrat d'Apprentissage et Contrat de Professionnalisation : frais de formation pris en charge par l'OPCO de l'entreprise conformément à la grille tarifaire de France Compétences. Formation continue : selon votre situation, nous consulter

## RENTREE STANDARD

Septembre/Octobre. Entrée possible en formation tout au long de l'année. Proposition d'un parcours personnalisé après analyse de votre besoin et des objectifs de la formation

## MÉTIER VISÉ

Pisciniste  
Technicien de Maintenance des Bâtiments

## Objectif de la formation

Le titulaire de ce diplôme exerce ses activités dans les entreprises chargées de l'entretien des bâtiments et dans les services généraux des collectivités.

Ses domaines d'activités concernent la maintenance : des ouvrages de finition, menuisés du bâtiment, hourdés; des installations et équipements sanitaires et thermiques, électriques (courants forts et faibles) pour assurer le maintien de l'état initial mais proposer aussi des actions correctives afin d'améliorer leurs performances.

Il intervient dans le cadre des travaux de maintenance, de rénovation, de réhabilitation ou de modification d'une partie d'un bâtiment à l'intérieur et à l'extérieur, indifféremment dans les constructions du secteur résidentiel, les établissements tertiaires ou industriels et les établissements e collectivités publics ou privés.



## Connaissances et acquisition de compétences professionnelles dans les domaines de :

### Etude et préparation d'une intervention :

- Compléter et transmettre des documents
- Décoder un dossier technique
- Choisir les matériels et les outillages

### Réalisation et contrôle d'un ouvrage courant :

- Déterminer des quantités de fournitures
- Organiser son poste de travail
- Sécuriser son intervention
- Réaliser des améliorations d'espaces existants et d'ouvrages fixes, réaliser des interventions de maintenance sur des ouvrages mobiles menuisés du bâtiment
- Utiliser des échafaudages
- Réparer et poser des revêtements muraux et de faïence, réparer, poser des revêtements de sol
- Appliquer des produits de peinture
- Replier le chantier, contrôler le travail réalisé

### Réalisation de travaux spécifiques :

- Echanger, rendre compte oralement
- Intervenir à proximité des réseaux
- Maintenir un équipement d'une installation électrique, thermique et sanitaire
- Assurer la maintenance corrective d'une installation électrique et domotique, assurer la maintenance corrective d'une installation sanitaire et thermique
- Installer, mettre en service un équipement électrique et domotique, installer, mettre en service un équipement sanitaire et thermique

## Connaissances en matière de santé et sécurité professionnelles

Sauveteuse Secouriste au Travail, R408 (Montage, travail en hauteur, PRAP, HOBO 1, AIPR, utilisation et démontage des échafaudages de pied) Prévention Santé Environnement.

## Connaissances générales associées aux connaissances professionnelles

Enseignement général : Français, Histoire, Géographie, Enseignement Moral et Civique, Anglais, Mathématiques, Physique-Chimie, éducation Physique et Sportive, Prévention Santé.

## Méthodes pédagogiques



**Rythme alterné**  
CFA/Entreprise



**Enseignements en**  
digital learning



**Livret d'apprentissage**  
(suivi de la formation au CFA)



**Innovation pédagogique**  
parcours BIM, ambassadeurs de la rénovation

## Outils et moyens techniques



**Plateaux techniques et pédagogiques**



**Salles de cours connectées**



**Malette d'outillage individuelle et collective**



**L'organisation de la formation**  
(planning, résultats, absences)

## Modalités d'évaluation

Évaluation tout au long de la formation.

Évaluation certificative réalisée sous la forme de contrôle en cours de formation (CCF) ou d'examen final.

## Durant la formation



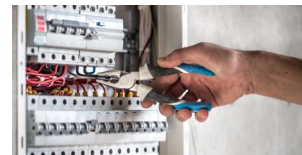
**Prévention-Santé-Environnement (PSE)**



**Prévention des Risques liés à l'Activité Physique (PRAP)**



**Santé Sécurité au Travail (SST)**



**Habilitation Electrique BS**



**Mobilité Européenne**



**Innovation**



### Montpellier

375 rue Emile Picard 34080 Montpellier  
04 67 84 51 61 - montpellier@btpcfa-occitanie.fr

### Perpignan

Tecnosud – 205 rue Félix Trombe 66100 Perpignan  
04 68 55 38 88 - perpignan@btpcfa-occitanie.fr

### Toulouse

3 impasse Georges Dazet 31100 Toulouse  
05 62 87 86 20 - toulouse@btpcfa-occitanie.fr

### Muret

21 rue Jean-François Romieu 31600 Muret  
05 61 16 85 20 - muret@btpcfa-occitanie.fr

### Lézignan-Corbières

19 Chemin de St Estève 11200 Lézignan-Corbières  
04 68 27 84 00 - lezignan@btpcfa-occitanie.fr

**Vous souhaitez en savoir plus ?**

Pour faciliter votre recherche d'entreprise et découvrir nos métiers :  
[www.btpcfa-occitanie.com](http://www.btpcfa-occitanie.com)



Retrouver le taux de réussite et d'insertion et plus d'information sur le site internet

