

CAP Ébéniste

- Formation de niveau 3
- Code RNCP : 37538
- Mise à jour : 20.01.2026



1
semaine
Au CFA



2
semaines
En entreprise



PRÉ-REQUIS

Savoir lire, écrire et compter
Fin de cycle collège ou niveau assimilé et/ou entretien de positionnement

ADMISSION

Apprentissage (15 à 29 ans) et sans condition d'âge pour les personnes reconnues travailleurs handicapés, sportifs de haut niveau et ayant un projet de création ou reprise d'entreprise nécessitant un diplôme
Professionnalisation (29 ans et +)
Formation continue / CPF

DURÉE STANDARD

2 ans, soit 805 heures en CFA
Des aménagements de durée sont possible sous conditions

TARIFS

Contrat d'Apprentissage et Contrat de Professionnalisation : frais de formation pris en charge par l'OPCO de l'entreprise conformément à la grille tarifaire de France Compétences.
Formation continue : selon votre situation, nous consulter

CONDITIONS D'ACCESSIBILITÉ

Nos formations sont accessibles aux personnes en situation de handicap

RENTÉE STANDARD

Septembre/Octobre
Entrée possible en formation tout au long de l'année.
Proposition d'un parcours personnalisé après analyse de votre besoin et des objectifs de la formation

MÉTIERS VISÉS

Ébéniste
Ébéniste

Objectif de la formation

L'Ebéniste intervient dans la fabrication de meubles meublants et de meubles d'agencement dans le respect du parti architectural et décoratif du projet. Il exerce son activité dans de petites ou moyennes entreprises qui conçoivent, fabriquent et installent des ouvrages à destination de particuliers, d'architectes et de designers, de collectivités territoriales et de grandes institutions, d'entreprises des secteurs aéronautique et naval, d'entreprises des secteurs de l'hôtellerie et des magasins de luxe, des enseignes de mobiliers de prestige...

A côté des meubles de style ou traditionnels qui gardent toute leur place, la demande évolue vers le meuble contemporain. Cela implique l'utilisation de nouveaux matériaux, toujours plus divers et plus nombreux, l'accroissement de la pluralité des matériaux dans le mobilier et dans l'agencement, la mise en œuvre de nouveaux assemblages, l'utilisation de nouveaux produits de finition et d'habillage.



PROGRAMME DE LA FORMATION

Connaissances et acquisition de compétences professionnelles dans les domaines de :

Histoire de l'art de l'ameublement et arts appliqués :

- Identifier, classer et hiérarchiser les informations esthétiques et stylistiques
- Identifier des données d'un cahier des charges
- Identifier les caractéristiques esthétiques, stylistiques et contextuelles d'un mobilier ou d'un agencement
- Identifier des contraintes esthétiques
- Traduire graphiquement des intentions esthétiques

Analyser l'ouvrage et préparer la fabrication :

- Identifier, classer et interpréter les informations techniques
- Identifier les contraintes techniques
- Proposer et justifier les solutions techniques et esthétiques de réalisation
- Traduire graphiquement des solutions fonctionnelles et techniques
- Établir les quantitatifs de matériaux, d'éléments d'ornementation, de quincaillerie
- Établir des documents de fabrication

Fabriquer et installer un mobilier :

- Organiser et mettre en sécurité son poste de travail
- Exécuter les tracés et les épures d'un ouvrage
- Préparer les matériaux, les éléments d'ornementation, la quincaillerie
- Installer et régler les outillages
- Effectuer les opérations manuelles et d'usinage sur machines conventionnelles ou à positionnement numérique

Connaissances en matière de santé et sécurité professionnelles

Sauveteuse Secouriste au Travail, R408 (Montage, travail en hauteur, PRAP, HOB0 1, AIPR, utilisation et démontage des échafaudages de pied) Prévention Santé Environnement.

Connaissances générales associées aux connaissances professionnelles

Enseignement général : Français, Histoire, Géographie, Enseignement Moral et Civique, Anglais, Mathématiques, Physique-Chimie, Education Physique et Sportive, Prévention Santé.

Méthodes pédagogiques



Rythme alterné
CFA/Entreprise



Enseignements en
digital learning



Livret
d'apprentissage
(suivi de la formation
au CFA)



Innovation
pédagogique
parcours BIM,
ambassadeurs de la
rénovation

Outils et moyens techniques



Plateaux techniques
et pédagogiques



Salles de cours
connectées



Malette d'outillage
individuelle et
collective



L'organisation de la
formation
(planning, résultats,
absences)

Modalités d'évaluation

Évaluation tout au long de la formation.

Évaluation certificative réalisée sous la forme de contrôle en cours de formation (CCF) ou d'examen final.

Poursuite de formation à l'issue de cette formation

- CAP Menuisier fabricant
- CAP Menuisier installateur
- BP Menuisier

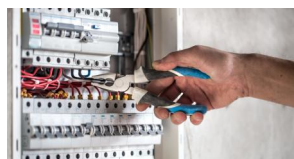
Durant la formation



Prévention-Santé-
Environnement (PSE)



Santé Sécurité au Travail
(SST)



Habilitation Electrique B1V



Mobilité Européenne



Excellence des Métiers



Innovation



Perpignan

Tecnosud – 205 rue Félix Trombe 66100 Perpignan
04 68 55 38 88 - perpignan@btpcfa-occitanie.fr

Vous souhaitez en savoir plus ?

Pour faciliter votre recherche d'entreprise et découvrir nos métiers :
www.btpcfa-occitanie.com



Retrouver le taux de réussite et d'insertion et
plus d'information sur le site internet

