



# CAP Monteur en Installations Thermiques

- Formation de niveau 3
- Code RNCP : 38306
- Mise à jour : 20.01.2026



**1 semaine**  
Au CFA



**2 semaines**  
En entreprise

## PRÉ-REQUIS

Savoir lire, écrire et compter  
Fin de cycle collège ou niveau assimilé et/ou entretien de positionnement

## DURÉE STANDARD

2 ans, soit 805 heures en CFA  
Des aménagements de durée sont possible sous conditions

## CONDITIONS D'ACCESSIBILITÉ

Nos formations sont accessibles aux personnes en situation de handicap

## ADMISSION

Apprentissage (15 à 29 ans) et sans condition d'âge pour les personnes reconnues travailleurs handicapés, sportifs de haut niveau et ayant un projet de création ou reprise d'entreprise nécessitant un diplôme  
Professionnalisation (29 ans et +)  
Formation continue / CPF

## TARIFS

Contrat d'Apprentissage et Contrat de Professionnalisation : frais de formation pris en charge par l'OPCO de l'entreprise conformément à la grille tarifaire de France Compétences.  
Formation continue : selon votre situation, nous consulter

## RENTRÉE STANDARD

Septembre/Octobre  
Entrée possible en formation tout au long de l'année.  
Proposition d'un parcours personnalisé après analyse de votre besoin et des objectifs de la formation

## MÉTIERS VISÉS

Installateur thermique  
Monteur en installation sanitaire  
Installateur et dépanneur en climatisation et conditionnement d'air

## Objectif de la formation

L'Installateur Thermique est ouvrier qualifié en installation de chauffage de maisons individuelles, d'immeubles, de commerces ou de bâtiments industriels ou publics. Il en assure l'installation, l'entretien et la réparation. Ses activités peuvent être les suivantes : montage : mise en place des équipements (chaudières, radiateurs...), réalisation et pose du réseau de canalisations (découpe, cintrage, soudage, etc.), raccordement aux appareils, installation et branchement des matériels électriques et de régulation ; mise en service : contrôle du fonctionnement de l'ensemble, réglages ; information de l'utilisateur : présentation de l'installation et des consignes d'exploitation.



## PROGRAMME DE LA FORMATION

### Connaissances et acquisition de compétences professionnelles dans les domaines de :

#### Etudier et préparer une intervention :

- Compléter et transmettre des documents
- Décoder un dossier technique d'installation thermique
- Choisir les matériels et les outillages

#### Réaliser un ouvrage courant :

- Déterminer les fournitures nécessaires à la réalisation
- Organiser son intervention
- Sécuriser son intervention
- Réceptionner les approvisionnements
- Equiper les appareils
- Implanter l'installation thermique
- Installer les supports et les appareils
- Assembler et raccorder les réseaux
- Contrôler le travail réalisé

#### Réaliser des travaux spécifiques :

- Echanger et rendre compte oralement
- Réaliser une mise en service
- Appliquer une procédure de maintenance préventive
- Effectuer une opération de maintenance corrective

### Connaissances en matière de santé et sécurité professionnelles

Sauveteuse Secouriste au Travail, R408 (Montage, travail en hauteur, PRAP, HOB0 1, AIPR, utilisation et démontage des échafaudages de pied) Prévention Santé Environnement.

### Connaissances générales associées aux connaissances professionnelles

Enseignement général : Français, Histoire, Géographie, Enseignement Moral et Civique, Anglais, Mathématiques, Physique-Chimie, Education Physique et Sportive, Prévention Santé.

### Méthodes pédagogiques



Rythme alternée  
CFA/Entreprise



Enseignements en  
digital learning



Livret  
d'apprentissage  
(suivi de la formation  
au CFA)



Innovation  
pédagogique  
parcours BIM,  
ambassadeurs de la  
rénovation

### Outils et moyens techniques



Plateaux techniques  
et pédagogiques



Salles de cours  
connectées



Malette d'outillage  
individuelle et  
collective



L'organisation de la  
formation  
(planning, résultats,  
absences)

### Modalités d'évaluation

Évaluation tout au long de la formation.

Évaluation certificative réalisée sous la forme de contrôle en cours de formation (CCF) ou d'examen final.

### Poursuite de formation à l'issue de cette formation

- CAP Monteur en installations sanitaires
- CAP Installateur en froid et conditionnement d'air
- BP Monteur en installation de génie climatique et sanitaire
- BP Installateur dépanneur en froid et conditionnement d'air
- BAC PRO Technicien en installation des systèmes énergétiques et climatiques
- MC Technicien en énergies renouvelables option B : Energie thermique

### Vous souhaitez en savoir plus ?

Pour faciliter votre recherche d'entreprise et découvrir nos métiers :

[www.btpcfa-occitanie.com](http://www.btpcfa-occitanie.com)



Retrouver le taux de réussite et d'insertion et plus d'information sur le site internet

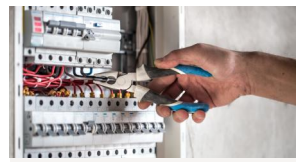
### Durant la formation



Prévention-Santé-  
Environnement (PSE)



Santé Sécurité au Travail  
(SST)



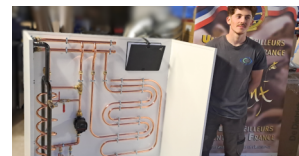
Habilitation Electrique B1V



Mobilité Européenne



Innovation



Excellence des Métiers



#### Montpellier

375 rue Emile Picard 34080 Montpellier  
04 67 84 51 61 - montpellier@btpcfa-occitanie.fr

#### Perpignan

Tecnosud – 205 rue Félix Trombe 66100 Perpignan  
04 68 55 38 88 - perpignan@btpcfa-occitanie.fr

#### Toulouse

3 impasse Georges Dazet 31100 Toulouse  
05 62 87 86 20 - toulouse@btpcfa-occitanie.fr

#### Muret

21 rue Jean-François Romieu 31600 Muret  
05 61 16 85 20 - muret@btpcfa-occitanie.fr

#### Lézignan-Corbières

19 Chemin de St Estève 11200 Lézignan-Corbières  
04 68 27 84 00 - lezignan@btpcfa-occitanie.fr

#### Méjannes-lès-Alès

135 avenue Antoine Emile 30340 Méjannes-lès-Alès  
04 66 61 30 92 - mejannes@btpcfa-occitanie.fr

